

rayper ▶

El Sistema de Anillo de Expansión **BARBI**



Cortar



Introducir anillo



Expandir



Introducir accesorio

El Sistema de Anillo de Expansión **BARBI**

Industrial Blansol presenta su nuevo Sistema **RAYPER**, basado en la tecnología de anillo de expansión, para la conducción de agua fría y caliente en instalaciones de fontanería, calefacción y climatización. La tecnología de anillo de expansión se fundamenta en la gran elasticidad de las tuberías PEX-a que tras su expansión, y gracias a su memoria plástica, se contraen hasta recuperar sus dimensiones iniciales, presionando sobre el cuerpo del accesorio, de forma que se consigue una unión segura y duradera, sin necesidad de utilizar juntas y con un mayor caudal de agua que con otros sistemas de unión.

Componentes del Sistema

Tubería PEX-a

Industrial Blansol utiliza el mejor polietileno disponible y la más moderna tecnología de reticulación por peróxido para ofrecerle unas tuberías PEX-a de prestaciones asombrosas. La moderna tecnología de Blansol se basa en la reticulación por peróxido (PEX-a), mediante el uso de hornos de radiación infrarroja de alta potencia.

Las tuberías PEX-a Barbi le ofrecen a usted:

1. Un precio altamente competitivo.
2. La más alta flexibilidad.
3. La mayor resistencia a la presión.
4. La más larga vida útil.
5. La mayor resistencia al colapsamiento por curvado de la tubería.

Anillos Plásticos

El uso de anillos plásticos, fabricados con polímeros especiales y moldeados por inyección, nos permite ofrecerle una mayor precisión dimensional en los anillos que junto con un sistema de topes facilitan la labor de montaje. Los anillos están disponibles en 3 colores a su elección (rojo, azul y blanco), para que pueda usted hacer fácilmente identificables las redes de tuberías.

Accesorios

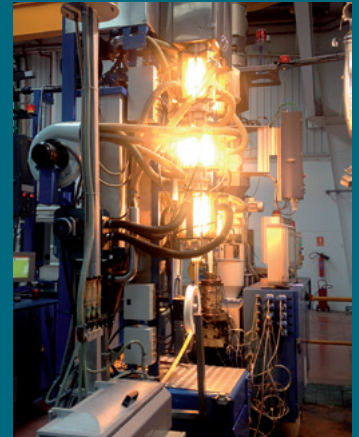
El sistema RAYPER utiliza para la fabricación de los cuerpos de los accesorios en las uniones tubo-tubo polifenilsulfona (PPSU) y para las uniones roscadas latón europeo de la más alta calidad (CW617N), que cumple con la legislación sanitaria de los países más exigentes de la Unión Europea.

Ventajas del Sistema Rayper

- Rapidez de instalación y sencillez de montaje
- Mayor caudal y, por lo tanto, menores pérdidas de carga
- Estanqueidad sin necesidad de juntas tóricas
- Estanqueidad garantizada con independencia del estado de la herramienta
- Seguridad contrastada – Más de 20 años de experiencia de la técnica de expansión
- Total compatibilidad con las herramientas disponibles en el mercado
- Uso del mismo accesorio para tuberías PEX-a PN6 (S5) y PN10 (S3,2).

Fabricación nacional

Industrial Blansol es la única empresa que ofrece un sistema de expansión en el cual todos sus componentes están fabricados en España en sus dos modernas plantas de producción. El uso de las tecnologías más avanzadas y las mejores materias primas nos permite ofrecerle un producto de alta calidad y precio competitivo.



Planta de Ambrosero (Cantabria)



Fabricación de Tuberías PEX-a: Planta de Ambrosero (Cantabria)



Inyección de Anillos Rayper: Planta de Ambrosero (Cantabria)



Fabricación de Accesorios Rayper: Planta de Palau Solità i Plegamans (Barcelona)

Instrucciones de montaje

1. Cortar la tubería

Cortar el tubo con una tijera adecuada, asegurándose que el corte sea perpendicular a la tubería, y su extremo esté libre de rebabas y grasas.



2. Colocar el anillo sobre la tubería

Introducir la tubería en el anillo hasta que ésta alcance los topes interiores que tienen los anillos Rayper en uno de sus extremos.



3. Expandir la tubería

Abrir los mangos del expandidor para que se cierren los segmentos del cabezal de expansión. A continuación introducir el cabezal de expansión dentro de la tubería y proceder a abocardar la tubería, cerrando los mangos del expandidor hasta el final y manteniendo durante unos segundos el expandidor cerrado en esta posición. Repetir este proceso, girando el expandidor o la tubería entre expansiones (*), hasta que el tubo entre en contacto con la parte final del cabezal expandidor.

(*) En caso de utilizar el expandidor manual (Si se utiliza el expandidor automático no son necesarios estos giros ya que el cabezal de la propia herramienta es el que rota).

Número de expansiones aconsejadas:

Dimensiones	16x1,8	20x1,9	25x2,3	32x2,9
Nº Expansiones	4	5	7	13



4. Introducir el accesorio

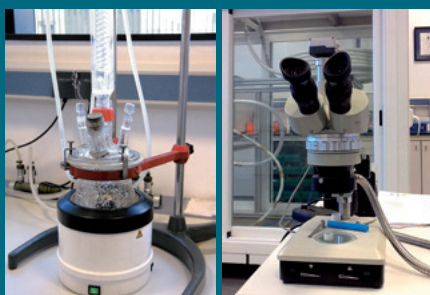
Retirar el expandidor de la tubería e introducir el accesorio dentro de la tubería sin demora, manteniendo la presión unos segundos hasta que la tubería se contraiga y sujete adecuadamente el accesorio, cuidando que el anillo de plástico llegue a hacer contacto con la balona tope del accesorio de latón.



Prueba de presión

De conformidad con las reglamentaciones en vigor se debe realizar una prueba de estanqueidad de las instalaciones antes de proceder a su cubrimiento y puesta en marcha. Dado que la unión por expansión se basa en la memoria plástica de las tuberías PEX-a, cuya contracción aumenta con el tiempo transcurrido desde la expansión, es importante respetar unos tiempos mínimos de espera antes de hacer la prueba de presión. En temperaturas habituales las uniones RAYPER se pueden someter a la prueba de presión una vez que han transcurrido 30 minutos desde su montaje. En condiciones invernales se aconseja aumentar el tiempo de espera según la siguiente tabla:

Temperatura	Sup. a +10°C	+6°C a +10°C	+1°C a +5°C	-4°C a 0°C	-9°C a -5°C	-15°C a -10°C
Tiempo de espera	30 min	45 min	2 horas	3 horas	4 horas	12 horas



Sistema garantizado

El Sistema RAYPER está cubierto por el programa de garantía BARBI que cubre todos los productos fabricados por Industrial Blansol durante un periodo de 15 años, ante cualquier defecto de diseño o fabricación y en cualquier país del mundo excepto USA y Canada (ver condiciones garantía BARBI). Es requisito imprescindible para la efectividad de la garantía que la prueba de estanqueidad se haya realizado adecuadamente.



Tuberías PEX-a - PEX-a Pipes

Medidas	Presión / Serie	Color	Longitud	Unidad de Venta	Familia	Subfamilia	Artículo	Euros
16x1,8	PN6 / Serie 5	Blanco	200	Palet 14 rollos	PEXA	TB	B161820	2,94
		Blanco	25	Palet 52 rollos	PEXA	TB	B161825	3,23
		Blanco	5	Paquete 50 barras	PEXA	TB	B161805	2,94
20x1,9	PN6 / Serie 5	Blanco	120	Palet 16 rollos	PEXA	TB	B201912	3,88
		Blanco	25	Palet 48 rollos	PEXA	TB	B201925	4,26
		Blanco	5	Paquete 40 barras	PEXA	TB	B201905	3,88
25x2,3	PN6 / Serie 5	Blanco	100	Palet 12 rollos	PEXA	TB	B252310	6,33
		Blanco	25	Palet 32 rollos	PEXA	TB	B252325	6,96
		Blanco	5	Paquete 25 barras	PEXA	TB	B252305	6,33
32x2,9	PN6 / Serie 5	Blanco	50	Palet 12 rollos	PEXA	TB	B322950	11,01
		Blanco	5	Paquete 15 barras	PEXA	TB	B322905	11,01



Tuberías PEX-a con Barrera Antioxígeno (BAO) - PEX-a Oxygen Barrier Pipes (EVOH)

Medidas	Presión / Serie	Color	Longitud	Unidad Venta	Familia	Subfamilia	Artículo	Euros
16x1,8	PN6 / Serie 5	Rojo	240	Palet 12 rollos	EVOH	PA	R161824	2,90
		Rojo	500	Palet 6 rollos	EVOH	PA	R161850	2,90
16x2,0	PN6 / Serie 5	Rojo	240	Palet 12 rollos	EVOH	PA	R162024	3,11
		Rojo	500	Palet 6 rollos	EVOH	PA	R162050	3,11
20x2,0	PN6 / Serie 5	Rojo	240	Palet 8 rollos	EVOH	PA	R202024	5,25
		Rojo	400	Palet 7 rollos	EVOH	PA	R202040	5,25
25x2,3	PN6 / Serie 5	Rojo	100	Palet 12 rollos	EVOH	PA	R252310	7,93
		Rojo	250	Palet 6 rollos	EVOH	PA	R252325	7,93
32x2,9	PN6 / Serie 5	Rojo	50	Palet 12 rollos	EVOH	PA	R322950	13,79



Tuberías PEX-a con Barrera Antioxígeno (BAO) en Barra - PEX-a Oxygen Barrier Pipes (EVOH) in bar

Medidas	Presión / Serie	Color	Longitud	Unidad Venta	Familia	Subfamilia	Artículo	Euros
16x1,8	PN6 / Serie 5	Blanco	5	Paquete 50 barras	EVOH	PA	O161805	2,90
20x1,9	PN6 / Serie 5	Blanco	5	Paquete 40 barras	EVOH	PA	O201905	5,25
25x2,3	PN6 / Serie 5	Blanco	5	Paquete 25 barras	EVOH	PA	O252305	7,93
32x2,9	PN6 / Serie 5	Blanco	5	Paquete 15 barras	EVOH	PA	O322905	13,79



Tuberías de PEX-a Aisladas - Insulated PEX-a Pipes

Medidas	Espesor/Color	Longitud	Unidad de Venta	Familia	Subfamilia	Artículo	Euros
16x1,8	6 (blanco)	100	Palet 12 rollos	PEXA	TA	B161810	5,99
20x1,9	6 (blanco)	100	Palet 12 rollos	PEXA	TA	B201910	7,89
25x2,3	10 (blanco)	50	Palet 12 rollos	PEXA	TA	B252350	13,20
32,2,9	10 (blanco)	25	Palet 12 rollos	PEXA	TA	B322925	21,33



Anillos Rayper - Rayper Rings

Medida	Familia	Subfamilia	Artículo	Unidad Venta	Euros
16 Rojo	RPER	AL	CAS16R	1200	0,86
16 Azul	RPER	AL	CAS16A	1200	0,86
16 Blanco	RPER	AL	CAS16B	1200	0,86
20 Rojo	RPER	AL	CAS20R	800	0,92
20 Azul	RPER	AL	CAS20A	800	0,92
20 Blanco	RPER	AL	CAS20B	800	0,92
25 Rojo	RPER	AL	CAS25R	400	0,98
25 Azul	RPER	AL	CAS25A	400	0,98
25 Blanco	RPER	AL	CAS25B	400	0,98
32 Blanco	RPER	AL	CAS32B	200	1,64



Racor Macho - Male Adapter

Medida	Familia	Subfamilia	Artículo	Unidad Venta	Euros
16 x 1/2	RPER	AL	KRC1612	150	3,21
20 x 1/2	RPER	AL	KRC2012	100	3,43
20 x 3/4	RPER	AL	KRC2034	100	4,79
25 x 3/4	RPER	AL	KRC2534	75	5,64
32 x 1	RPER	AL	KRC321	40	19,93

Racor Hembra - Female Adapter

Medida	Familia	Subfamilia	Artículo	Unidad Venta	Euros
16 x 1/2	RPER	AL	KRH1612	125	4,38
20 x 1/2	RPER	AL	KRH2012	100	4,22
25 x 3/4	RPER	AL	KRH2534	70	7,79
32 x 1	RPER	AL	KRH321	35	31,45



Racor Móvil - Female Loose Fitting

Medida	Familia	Subfamilia	Artículo	Unidad Venta	Euros
16 x 1/2	RPER	AL	KRM1612	75	5,19
20 x 1/2	RPER	AL	KRM2012	100	5,87
20 x 3/4	RPER	AL	KRM2034	50	9,26
25 x 3/4	RPER	AL	KRM2534	60	9,88



Manguito Unión en PPSU - PPSU Union

Medida	Familia	Subfamilia	Artículo	Unidad Venta	Euros
16	RPER	PL	KMU16	175	2,13
20	RPER	PL	KMU20	150	2,85
25	RPER	PL	KMU25	75	5,95
32	RPER	PL	KMU32	30	11,27



Manguito Reducido en PPSU - PPSU Reducing Union

Medida	Familia	Subfamilia	Artículo	Unidad Venta	Euros
20 x 16	RPER	PL	KMR2016	150	3,67
25 x 20	RPER	PL	KMR2520	100	5,68
32 x 25	RPER	PL	KMR3225	45	8,73



Codo en PPSU - PPSU Elbow

Medida	Familia	Subfamilia	Artículo	Unidad Venta	Euros
16	RPER	PL	KC16	150	4,18
20	RPER	PL	KC20	100	4,77
25	RPER	PL	KC25	45	9,04
32	RPER	PL	KC32	20	14,73



Codo Terminal - Terminal Elbow with Female Threaded End

Medida	Familia	Subfamilia	Artículo	Unidad Venta	Euros
16 x 1/2	RPER	AL	KTC1612	90	6,09
20 x 1/2	RPER	AL	KTC2012	75	6,24
25 x 3/4	RPER	AL	KTC2534	50	13,39
32x1	RPER	AL	KTC321	20	34,44



Codo Base Fijación Corto - Elbow with Fixing Base

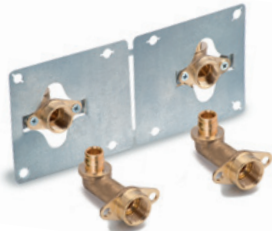
Medida	Familia	Subfamilia	Artículo	Unidad Venta	Euros
16 x 1/2	RPER	AL	KCBF162	60	7,86
20 x 1/2	RPER	AL	KCBF202	50	8,51
25 x 3/4	RPER	AL	KCBF254	25	23,95
32 x 1	RPER	AL	KCBF321	20	47,03



Codo Base Fijación Largo - High Elbow with Fixing Base

Medida	Familia	Subfamilia	Artículo	Unidad Venta	Euros
16 x 1/2	RPER	AL	KCFC162	50	15,60
20 x 1/2	RPER	AL	KCFC202	50	16,06





Kit Codo Pladur - Elbow for Dry-Wall Systems

(Se suministran dentro de una bolsa 2 codos pladur, 1 placa fijación especial para tabiques tipo pladur y todos los tornillos necesarios)

Medida	Familia	Subfamilia	Artículo	Unidad Venta	Euros
Kit 16 x 1/2	RPER	AL	KCPF 16	10	46,74
Kit 20 x 1/2	RPER	AL	KCPF 20	10	51,40
Codo 16 x 1/2	RPER	AL	KCPI 16	50	11,93
Codo 20 x 1/2	RPER	AL	KCPI 20	50	12,97
Placa Pladur Lisa	RPER	AL	PLACDUL	75	9,87



Codo Extraible - Extractable Elbow

Medida	Familia	Subfamilia	Artículo	Unidad Venta	Euros
16	RPER	AL	KCEC 16	10	19,90
20	RPER	AL	KCEC 20	10	23,29



Te en PPSU - PPSU Tee

Medida	Familia	Subfamilia	Artículo	Unidad Venta	Euros
16	RPER	PL	KT16	100	5,09
20	RPER	PL	KT20	60	5,92
25	RPER	PL	KT25	30	13,86
32	RPER	PL	KT32	15	21,80



Te Reducida en PPSU - PPSU Reducing Tee

Medida	Familia	Subfamilia	Artículo	Unidad Venta	Euros
20 x 16 x 16	RPER	PL	KT20166	50	6,93
20 x 16 x 20	RPER	PL	KT20160	50	7,77
20 x 20 x 16	RPER	PL	KT20206	50	7,46
25 x 16 x 25	RPER	PL	KT25165	30	12,47
25 x 20 x 20	RPER	PL	KT25200	30	12,18
25 x 20 x 25	RPER	PL	KT25205	30	13,84
25 x 25 x 20	RPER	PL	KT25250	30	13,70
32 x 20 x 32	RPER	PL	KT32202	15	21,80
32 x 25 x 25	RPER	PL	KT32255	15	21,80
32 x 25 x 32	RPER	PL	KT32252	15	21,80



Te Hembra - Tee with Female Threaded End

Medida	Familia	Subfamilia	Artículo	Unidad Venta	Euros
16 x 1/2	RPER	AL	KSH1612	75	7,37
20 x 1/2	RPER	AL	KSH2012	50	7,65



Te Bateria Contador - Tee for Main Pipelines

Medida	Familia	Subfamilia	Artículo	Unidad Venta	Euros
25 x 3/4H x 1/2M	RPER	AL	KTBC 254	25	22,58
32 x 1H x 1/2M	RPER	AL	KTBC 321	15	44,98



Distribuidor en PPSU - PPSU Ceiling Manifold

Medida	Familia	Subfamilia	Artículo	Unidad Venta	Euros
20-20-16-16	RPER	PL	KZ 20066	50	11,24
25-20-16-16	RPER	PL	KZ 25066	25	12,45
20-20-16-16-16	RPER	PL	KBD 3	25	11,80
25-20-16-16-16	RPER	PL	KBD 1	25	12,89



Colector - Manifold

Medida	Familia	Subfamilia	Artículo	Unidad Venta	Euros
3/4" - 2	PRET	AL	COL234	30	29,74
3/4" - 3	PRET	AL	COL334	20	40,10
3/4" - 4	PRET	AL	COL434	15	51,26
1" - 2	PRET	AL	COL21	20	38,88
1" - 3	PRET	AL	COL31	15	48,42
1" - 4	PRET	AL	COL41	25	67,28

Cuerpo Llave de Bola Recta para empotrar - Shut-Off Ball Valve (Straight)

Medida	Familia	Subfamilia	Artículo	Unidad Venta	Euros
● 16 (Cuadradillo)	RPER	AL	VAB16C	20	24,13
● 20 (Cuadradillo)	RPER	AL	VAB20C	20	25,97
● 25 (Cuadradillo)	RPER	AL	VAB25C	20	37,66
● 32 (Cuadradillo)	RPER	AL	VAB32C	10	51,18



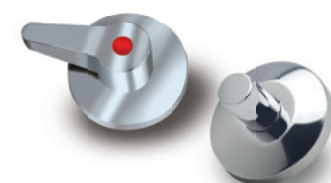
Cuerpo Llave en U de Bola - Shut-Off Ball Valve in "U" shape

Medida	Familia	Subfamilia	Artículo	Unidad Venta	Euros
● 20 (Cuadradillo)	RPER	AL	VBU20C	10	37,86
● 25 (Cuadradillo)	RPER	AL	VBU25C	10	54,04



Kit Pladur para Llave de Bola (cuadradillo) - Dry-wall fixing kit

Medida	Familia	Subfamilia	Artículo	Unidad Venta	Euros
● Kit Pladur (Cuadradillo)	RPER	AL	KPLADC	50	12,70



Mandos para Llaves de Corte - Handle for Shut-Off Valve

Medida	Familia	Subfamilia	Artículo	Unidad Venta	Euros
Palanca (Estriado)	PRET	AL	MPAPVAB	20	15,17
Ocultia (Estriado)	PRET	AL	MFSOM	20	9,52
● Palanca (Cuadradillo)	PRET	AL	MPACUAD	20	15,17
● Oculta (Cuadradillo)	PRET	AL	MOCCUAD	20	9,52



Alargador para Montura de Llave de Corte - Lengthener for Shut-Off Valve

Medida	Familia	Subfamilia	Artículo	Unidad Venta	Euros
10 mm (estriado)	PRET	AL	KALAR10	25	8,50
25 mm (estriado)	PRET	AL	KALAR25	25	21,51
● 10 mm (cuadradillo)	PRET	AL	KALA10C	25	8,50
● 25 mm (cuadradillo)	PRET	AL	KALA25C	25	21,51
● 10 mm (cuad. a estr.)	PRET	AL	KAL10CE	25	8,50
● 25 mm (cuad. a estr.)	PRET	AL	KAL25CE	25	21,51



Llave de Corte vista - Shut-Off Valve

Medida	Familia	Subfamilia	Artículo	Unidad Venta	Euros
25 mm	RPER	AL	VABVI25	20	60,36
32 mm	RPER	AL	VABVI32	10	104,74



Adaptador Cobre a Soldar - Adaptator PEX Copper

Medida	Familia	Subfamilia	Artículo	Unidad Venta	Euros
16 - Cu 15	RPER	AL	KATC165	100	10,12
20 - Cu 18	RPER	AL	KATC208	100	11,13



Placa de fijación - Fixing Plate

Medida	Familia	Subfamilia	Artículo	Unidad Venta	Euros
-	PRET	AC	PLACFIJ	75	9,87



Expandidor (16-20-25-32) - Expander

Medida	Familia	Subfamilia	Artículo	Unidad Venta	Euros
Expandidor batería (*)	RPER	HT	KEXPBAT	1	3.464,02
Cabezal 16	RPER	HT	CEB1618	1	440,58
Cabezal 20	RPER	HT	CEB2019	1	440,58
Cabezal 25	RPER	HT	CEB2523	1	440,58
Cabezal 32	RPER	HT	CEB3229	1	440,58

(*) Equipado con cabezales 16-20-25



Industrial **Blansol** sa **BARBI**

Polígono Industrial Ambrosero
39791 Bárcena de Cicero
Cantabria (España)

Tel. 34-942-205 200

Fax 34-942-205 201

e-mail: general@barbi.es

www.blansol.es

Blansol

70

aniversario

BARBI

Suelo Radiante





Tuberías PERT con Barrera Antioxígeno (3 CAPAS)

Medidas	Color	Longitud	Unidad de Venta	Familia	Subfamilia	Artículo	Euros/m
16 x 1,8	Rojo	240	Palet 12 rollos	EVOH	PT	R161824	2,01
	Rojo	500	Palet 6 rollos	EVOH	PT	R161850	2,01
16 x 2,0	Rojo	240	Palet 12 rollos	EVOH	PT	R162024	2,14
	Rojo	500	Palet 6 rollos	EVOH	PT	R162050	2,14
20x1,9	Rojo	240	Palet 8 rollos	EVOH	PT	R201924	2,81
	Rojo	400	Palet 7 rollos	EVOH	PT	R201940	2,81



Tuberías PERT con Barrera Antioxígeno (5 CAPAS)

Medidas	Color	Longitud	Unidad de Venta	Familia	Subfamilia	Artículo	Euros/m
16 x 1,8	Blanco	240	Palet 12 rollos	EVOH	PT	N161824	2,11
	Blanco	500	Palet 6 rollos	EVOH	PT	N161850	2,11
16 x 2,0	Blanco	240	Palet 12 rollos	EVOH	PT	N162024	2,25
	Blanco	500	Palet 6 rollos	EVOH	PT	N162050	2,25



Tuberías de Peróxido (PEX-a) con Barrera Antioxígeno

Medidas	Color	Longitud	Unidad de Venta	Familia	Subfamilia	Artículo	Euros/m
16 x 1,8	Rojo	240	Palet 12 rollos	EVOH	PA	R161824	2,90
	Rojo	500	Palet 6 rollos	EVOH	PA	R161850	2,90
16 x 2,0	Rojo	240	Palet 12 rollos	EVOH	PA	R162024	3,11
	Rojo	500	Palet 6 rollos	EVOH	PA	R162050	3,11
17x2,0	Rojo	240	Palet 12 rollos	EVOH	PA	R172024	4,76
	Rojo	500	Palet 7 rollos	EVOH	PA	R172050	4,76
18x2,0	Rojo	240	Palet 12 rollos	EVOH	PA	R182024	5,04
	Rojo	500	Palet 6 rollos	EVOH	PA	R182050	5,04
20x2,0	Rojo	240	Palet 8 rollos	EVOH	PA	R202024	5,25
	Rojo	400	Palet 7 rollos	EVOH	PA	R202040	5,25
25x2,3	Rojo	100	Palet 12 rollos	EVOH	PA	R252310	7,93
32x2,9	Rojo	50	Palet 12 rollos	EVOH	PA	R322950	13,79



Tuberías PEX-b con Barrera Antioxígeno

Medidas	Color	Longitud	Unidad de Venta	Familia	Subfamilia	Artículo	Euros/m
12x1,1	Rojo	240	Palet 22 rollos	EVOH	PR	R121124	2,03
	Azul	240	Palet 22 rollos	EVOH	PR	A121124	2,03
	Blanco M.Negro	240	Palet 22 rollos	EVOH	PR	B12240N	2,03
	Blanco M. Rojo	240	Palet 22 rollos	EVOH	PR	B12240R	2,03
16x1,5	Rojo	240	Palet 12 rollos	EVOH	PR	R161524	2,83
	Azul	240	Palet 12 rollos	EVOH	PR	A161524	2,83
	Rojo	500	Palet 6 rollos	EVOH	PR	R161550	2,83
	Azul	500	Palet 6 rollos	EVOH	PR	A161550	2,83
20x1,9	Rojo	120	Palet 16 rollos	EVOH	PR	R201912	4,29
	Azul	120	Palet 16 rollos	EVOH	PR	A201912	4,29
	Rojo	240	Palet 8 rollos	EVOH	PR	R201924	4,29
	Azul	240	Palet 8 rollos	EVOH	PR	A201924	4,29
	Rojo	400	Palet 7 rollos	EVOH	PR	R201940	4,29
	Azul	400	Palet 7 rollos	EVOH	PR	A201940	4,29



Tubería MULTICAPA Flexio (especial Suelo Radiante)

Medida	Color	Longitud	Unidad Venta	Familia	Subfamilia	Artículo	Euros/m
16 x 2,0	Gris	240	Palet 12 rollos	MULP	PT	F162024	3,13
	Gris	500	Palet 6 rollos	MULP	PT	F162050	3,13

Tuberías PERT Barrera Antioxígeno con Autofijación (3 CAPAS)

Medidas	Color	Longitud	Unidad de Venta	Familia	Subfamilia	Artículo	Euros/m
16x1,8	Rojo	240	Palet 12 rollos	EVOH	AT	R161824	3,08
	Rojo	500	Palet 6 rollos	EVOH	AT	R161850	3,08
16x2,0	Rojo	240	Palet 12 rollos	EVOH	AT	R162024	3,29
	Rojo	500	Palet 6 rollos	EVOH	AT	R162050	3,29



Tuberías PERT Barrera Antioxígeno con Autofijación (5 CAPAS)

Medidas	Color	Longitud	Unidad de Venta	Familia	Subfamilia	Artículo	Euros/m
16x1,8	Blanco	240	Palet 12 rollos	EVOH	AT	N161824	3,23
	Blanco	500	Palet 6 rollos	EVOH	AT	N161850	3,23
16x2,0	Blanco	240	Palet 12 rollos	EVOH	AT	N162024	3,45
	Blanco	500	Palet 6 rollos	EVOH	AT	N162050	3,45



Tuberías de Peróxido (PEX-a) Barrera Antioxígeno con Autofijación

Medidas	Color	Longitud	Unidad de Venta	Familia	Subfamilia	Artículo	Euros/m
16x1,8	Rojo	240	Palet 12 rollos	EVOH	AA	R161824	4,09
	Rojo	500	Palet 6 rollos	EVOH	AA	R161850	4,09
16x2,0	Rojo	240	Palet 12 rollos	EVOH	AA	R162024	4,28
	Rojo	500	Palet 6 rollos	EVOH	AA	R162050	4,28



Tubería MULTICAPA Flexio con Autofijación

Medida	Color	Longitud	Unidad Venta	Familia	Subfamilia	Artículo	Euros/m
16x2,0	Gris	240	Palet 12 rollos	MULP	AT	F162024	4,69
	Gris	500	Palet 6 rollos	MULP	AT	F162050	4,69



Ventajas del Sistema de Autofijación

- Ahorro económico.** A partir de ahora sólo se tendrá en cuenta el espesor de la base de la placa para el cálculo de la resistencia térmica del panel de aislamiento. En las placas con tetones no se tendrá en cuenta la altura de los mismos, por lo que en el caso de este tipo de placa de se deben utilizar placas de mayores espesores, con su consiguiente encarecimiento. Este cambio normativo hace que la placa lisa sea la más eficiente económicamente para cumplir con las exigencias de la nueva norma UNE-EN-1264.

- Cuantificación del Ahorro Económico usando el nuevo sistema de autofijación:**

a) Usando placa de tetones termoconformada:

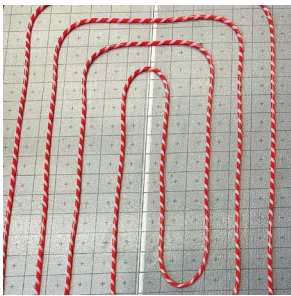
	Tarifa (€/m)	Unidades/m ²	Coste Total
Coste Placa Tetones Termoconformada	38,66	1	38,66
Coste Tuberías PEX-a BAO 16x1,8	2,21	7	15,47
Coste Total Usando Placa Tetones Termoconformada			54,13

b) Usando placa lisa de autofijación:

Ahorro Resultante	5,35	10%
-------------------	------	-----

	Tarifa (€/m)	Unidades/m ²	Coste Total
Coste Placa Lisa con Autofijación	27,01	1	27,01
Coste Tuberías PEX-a BAO con Autofijación 16x1,8	3,11	7	21,77
Coste Total Usando Placa Tetones Termoconformada			48,78

- Instalación más rápida.** El sistema de autofijación permite reducir en un 30% el tiempo de colocación de las tuberías.
- Libertad en la disposición de las tuberías sobre el aislamiento**
- Sin necesidad de herramientas de fijación.**
- Reducción de la inercia térmica en un 30%.**



Placa de Aislamiento Lisa con Autofijación

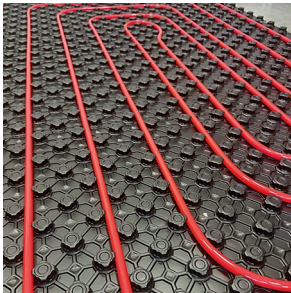
Material: EPS Grafitado Gris

Espesor	λ (W/(m x K))	Rt (m ² x K/W)	Unidad Venta	Familia	Subfamilia	Artículo	Euros/m ²
23 mm	0,030	0,75	Rollos 10m x 1m	SRAD	AI	PAG2375	35,11
38 mm	0,030	1,25	Rollos 6m x 1m	SRAD	AI	PAG3812	50,79

Rt es la resistencia térmica del panel en m² x K/W

Lambda (λ) es la conductividad del material aislante en W/(m x K).

Resistencia a la compresión = 100 kPa



Placa de Aislamiento de Tetones Termoconformada

Material: EPS Grafitado Gris

Espesor	λ (W/(m x K))	Rt (m ² x K/W)	Unidad Venta	Familia	Subfamilia	Artículo	Euros/m ²
10 mm	0,030	0,34	Placa 1400 x 800	SRAD	AI	PTG10RE	42,32
23 mm	0,030	0,75	Placa 1400 x 800	SRAD	AI	PTG2375	50,26
38 mm	0,030	1,25	Placa 1400 x 800	SRAD	AI	PTG3812	64,53

Rt es la resistencia térmica del panel en m² x K/W

Lambda (λ) es la conductividad del material aislante en W/(m x K).

Resistencia a la compresión = 150 kPa (superior a los 100 kPa recomendados por la norma UNE 92-181/2017)



Banda Perimetral con y sin Adhesivo

Con faldón de estanqueidad para evitar que el mortero se cuele entre la banda perimetral y la placa de aislamiento

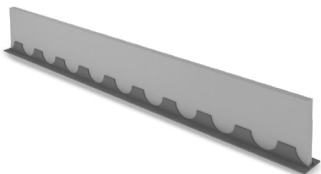
Funciones	Absorber dilataciones de la losa de mortero y evitar puentes térmicos y acústicos
Dimensiones	Longitud Rollo: 50 ml. / Altura: 150 mm / Espesor: 8 mm

Descripción	Familia	Subfamilia	Artículo	Unidad de Venta	Euros/m
Banda sin Adhesivo	SRAD	AI	BANFAES	Rollo 50m	1,73
Banda con Adhesivo	SRAD	AI	BANFACA	Rollo 50m	2,07



Film Antivapor

Descripción	Familia	Subfamilia	Artículo	Unidad de Venta	Euros/Rollo
Rollo (25m x 1m)	SRAD	AC	FILM40N	Rollo 25m	84,99



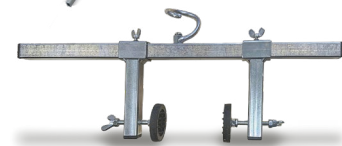
Junta de Dilatación (con Banda Adhesiva)

Descripción	Familia	Subfamilia	Artículo	Unidad de Venta	Euros/m
2.000(L) x 230(An) x 280 (Al)	SRAD	AI	JUNDILA	20	17,49



Desenrollador

Descripción	Familia	Subfamilia	Artículo	Unidad Venta	Euros
Desenrollador con Rodillos	SRAD	HT	DESECRO	1	728,64



Herramienta Guiatubos Autofijación

Descripción	Familia	Subfamilia	Artículo	Unidad Venta	Euros
Guía Tubos	SRAD	HT	GUIAUTO	1	552,00

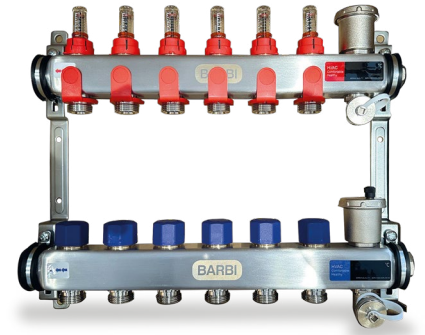


Cajas Metálicas para Colectores con Pie

Descripción	Familia	Subfamilia	Artículo	Unidad de Venta	Euros
565x700x90 (6sal)	SRAD	AC	CMP6090	1	279,31
795x700x90 (10sal)	SRAD	AC	CMP8090	1	360,73
965x700x90 (12sal)	SRAD	AC	CMP1090	1	401,97

Colector Acero Inoxidable (1")

Componentes Incluidos	Colector de ida con caudalímetros incorporados
	Colector de retorno con válvulas termostaticables incorporadas
	2 soportes para colectores compactos
	2 Purgadores automáticos
	2 Válvulas de drenaje
	2 Tapones finales
	Cinta adhesiva con termómetro en colector de ida y en colector de retorno
	Identificadores plásticos en cada circuito del colector
Nota s/ montaje	Se suministran todos los componentes ya montados para reducir el trabajo en obra



Nº Salidas	Familia	Subfamilia	Artículo	Unidad de Venta	Euros
3	SRAD	AC	KCIPA03	1	275,25
4	SRAD	AC	KCIPA04	1	330,03
5	SRAD	AC	KCIPA05	1	384,58
6	SRAD	AC	KCIPA06	1	439,10
7	SRAD	AC	KCIPA07	1	490,85
8	SRAD	AC	KCIPA08	1	529,86
9	SRAD	AC	KCIPA09	1	591,30
10	SRAD	AC	KCIPA10	1	642,65
11	SRAD	AC	KCIPA11	1	694,31
12	SRAD	AC	KCIPA12	1	745,78

Colector Plástico Premontado (1")

Componentes Incluidos	Colector de ida con caudalímetros incorporados
	Colector de retorno con válvulas termostaticables incorporadas
	2 soportes para colectores compactos
	2 Purgadores automáticos
	2 Válvulas de drenaje
	2 Tapones finales
	Cinta adhesiva con termómetro en colector de ida y en colector de retorno
	Identificadores plásticos en cada circuito del colector
Nota s/ montaje	Se suministran todos los componentes ya montados para reducir el trabajo en obra



Nº Salidas	Familia	Subfamilia	Artículo	Unidad de Venta	Euros
● 3	SRAD	AC	KCPPA03	1	316,54
● 4	SRAD	AC	KCPPA04	1	379,53
● 5	SRAD	AC	KCPPA05	1	442,27
● 6	SRAD	AC	KCPPA06	1	504,97
● 7	SRAD	AC	KCPPA07	1	564,48
● 8	SRAD	AC	KCPPA08	1	609,34
● 9	SRAD	AC	KCPPA09	1	680,00
● 10	SRAD	AC	KCPPA10	1	739,05
● 11	SRAD	AC	KCPPA11	1	798,46
● 12	SRAD	AC	KCPPA12	1	857,65

Kit Básico Colector Plástico

Componentes Incluidos	2 Módulos de entrada con tuerca móvil, purgador automático y válvula de drenaje
	2 soportes para colectores plásticos
	2 tapones finales

Descripción	Familia	Subfamilia	Artículo	Unidad de Venta	Euros
● Kit Básico	SRAD	AC	KBCPPA	1	145,19



Kit de Módulo de Expansión Básico Colector Plástico (Ida + Retorno)

Componentes Incluidos	Módulo de ida con caudalímetros incorporados
	Módulo de retorno con válvulas termostaticables incorporadas
	Cinta adhesiva con termómetro

Nº Salidas	Familia	Subfamilia	Artículo	Unidad de Venta	Euros
● 2	SRAD	AC	KMECPO2	1+1	139,44
● 3	SRAD	AC	KMECPO3	1+1	209,16





Válvulas de Esfera (pareja)

Descripción	Familia	Subfamilia	Artículo	Unidad de Venta	Euros/pareja
Para Colector Inoxidable	SRAD	AC	VR1MH02	1 pareja	90,36
Para Colector Plástico	SRAD	AC	VCP1MH	1 pareja	73,11
Col. Inox Termómetro	SRAD	AC	VCIRMT	1 pareja	106,38
Col. Plástico Termómetro	SRAD	AC	VCPMHT	1 pareja	86,01



Adaptadores para Tubería

Adaptadores a compresión eurocono 3/4" niquelados

Descripción	Familia	Subfamilia	Artículo	Unidad de Venta	Euros
16x1,5 (PEX/PERT)	SRAD	AC	ACP1615	50	6,33
16x1,8 (PEX/PERT)	SRAD	AC	ACP1618	50	6,33
16x2,0 (PEX/PERT)	SRAD	AC	ACP1620	50	6,33
20x1,9 (PEX/PERT)	SRAD	AC	ACP2019	50	6,33
16x2,0 (Multicapa)	SRAD	AC	ACM1620	50	6,33
Tapón Ciego	SRAD	AC	TAPONCO	50	10,12



By-Pass Colector Inox 1"

Descripción	Familia	Subfamilia	Artículo	Unidad de Venta	Euros
By-Pass	SRAD	AC	KCIBYPA	1	68,98



Carcasa Aislamiento Colector Inox 1" (pareja)

Descripción	Familia	Subfamilia	Artículo	Unidad de Venta	Euros/pareja
12 salidas	SRAD	AC	KCIAISL	20 parejas	11,48



Válvula de Corte de Frío

Descripción	Familia	Subfamilia	Artículo	Unidad de Venta	Euros
3/4"	SRAD	AC	VALFR34	1	160,23

Aplicación: Su uso evita condensaciones en suelos refrescantes en los cuartos húmedos en los que no se ha colocado termostato (cuartos de baño, aseos y/o cocina). La válvula se instala a la salida del colector en los circuitos correspondientes a estos cuartos húmedos y corta la circulación de agua en los circuitos en los que se instala cuando la temperatura baja de 19°C



Codos Curvatubos

Descripción	Familia	Subfamilia	Artículo	Unidad Venta	Euros
Codos Curvatubos Plásticos	SRAD	AC	CUR16	1	2,05



Aditivo Fluidificante para mortero

Fluidificante y reductor de agua para conseguir hormigones resistentes y fluidos. Dosificación: 1%-2% del peso del cemento (1 bidón de 25 kgs. de aditivo por cada 100 m² de instalación de suelo radiante aprox.)

Descripción	Familia	Subfamilia	Artículo	Unidad Venta	Euros/l
Aditivo Fluidificante	SRAD	AC	ADITIVO	Bidón 25 litros	6,74



Inhibidor de Corrosión

Evita corrosiones y bacterias causantes de malos olores. Dosificación recomendada: 1% de aditivo sobre el total del agua de la instalación.

Descripción	Familia	Subfamilia	Artículo	Unidad Venta	Euros/litro
Inhibidor Corrosión	SRAD	AC	INHICOR	Bote 1 litro	80,45

Actuadores

Posición	Normalmente cerrado	Hilos	2 / 4
Tensión	230V	Rosca	M30x1,5mm
Potencia Absorbida	2W		

Descripción	Familia	Subfamilia	Artículo	Unidad Venta	Euros
Actuador 230V - 2 Hilos	SRAD	EL	C230302	1	35,19
Actuador 230V - 4 Hilos	SRAD	EL	C230304	1	51,81

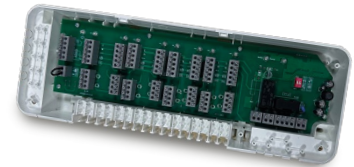


Regleta de Conexiones con Cable

Permite un conexionado ordenado de los cables provenientes de los actuadores y de los termostatos

Tipo	Con Cable	Tensión	230V
Zonas	8	Utilización	Frío + Calor

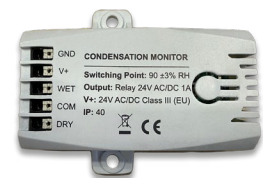
Descripción	Familia	Subfamilia	Artículo	Unidad Venta	Euros
Regleta para Sensor Humedad	SRAD	EL	REC8FCH	1	208,24



Sensor de Humedad

Evita condensaciones en suelos refrescantes cerrando los circuitos si detecta la presencia de humedad en la tubería de ida de entrada al colector.

Descripción	Familia	Subfamilia	Artículo	Unidad Venta	Euros
Sensor Humedad	SRAD	EL	SENHUME	1	137,52



Termostato Digital

Tipo	Con Cable	Tensión	230V
Montaje	Encastrado		

Descripción	Familia	Subfamilia	Artículo	Unidad Venta	Euros
Termostato Digital (sólo calor)	SRAD	EL	TEDIO1B	1	71,76
Termostato Digital (frío+calor)	SRAD	EL	TEDIO2B	1	96,67



Cronotermostato Digital

Tipo	Con Cable	Tensión	230V
Montaje	Encastrado	Utilización	Frío + Calor

Descripción	Familia	Subfamilia	Artículo	Unidad Venta	Euros
Cronotermostato Digital	SRAD	EL	TECRO1B	1	128,98
Cronotermostato Wifi	SRAD	EL	TEWIO1B	1	165,84



Desfangador Magnético Compacto para Colector

Aplicación	Filtro desfangador magnético cuya utilización contribuye a mantener limpia la instalación, reteniendo las impurezas que pueda contener el agua y evitando la acumulación de lodos en los circuitos del suelo radiante.
Instalación	Su tamaño compacto permite su instalación dentro de la caja de colector inmediatamente antes del colector de retorno.
Componentes Incluidos	1 Desfangador Magnético de 1" con purgador y grifo de vaciado 1 Machón 1" 1 Válvula de Bola Macho-Hembra 1"

Descripción	Familia	Subfamilia	Artículo	Unidad Venta	Euros
1"	SRAD	AC	DESFAN1	1	249,90





Industrial **Blansol** sa **BARBI**

Polígono Industrial Ambrosero
39791 Bárcena de Cicero
Cantabria (España)

Tel. 34-942-205 200

Fax 34-942-205 201

e-mail: general@barbi.es

www.blansol.es

Blansol

70

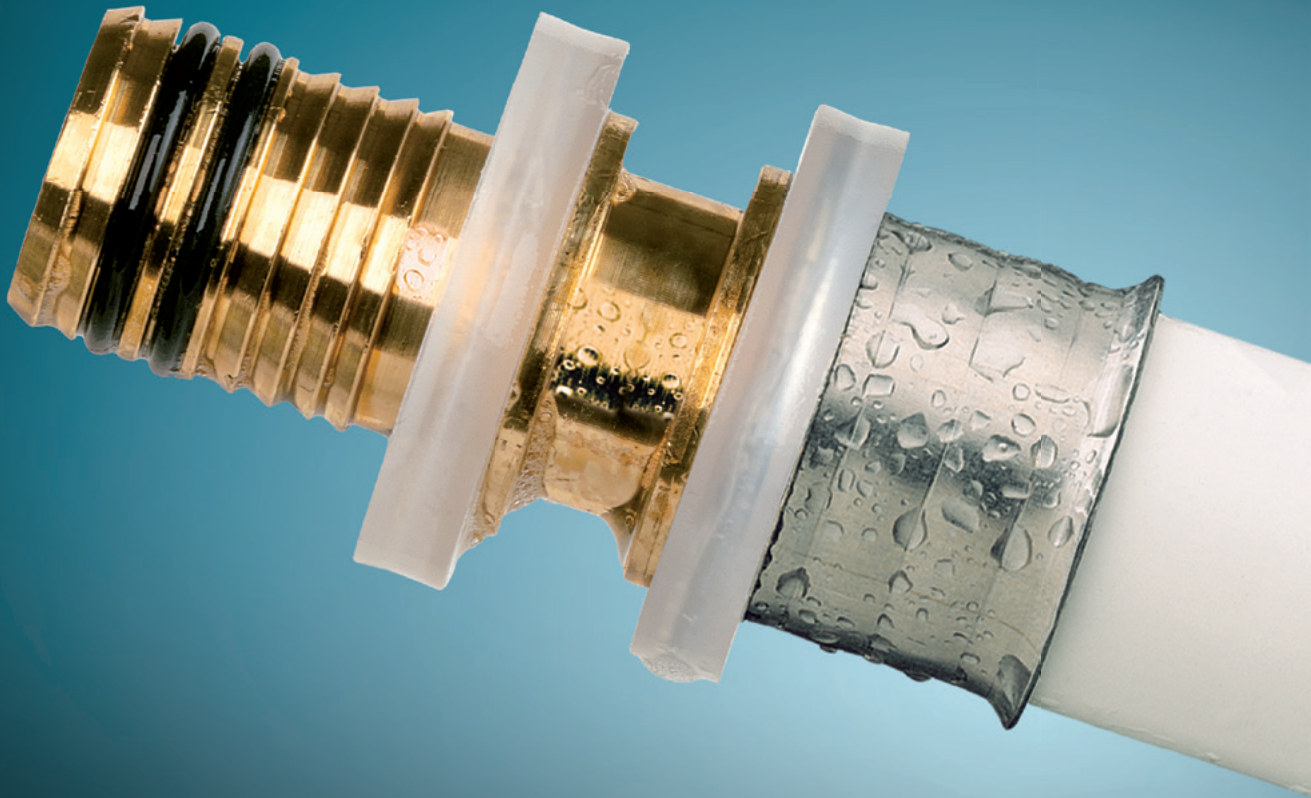
aniversario

BARBI

MultiPex

Sistema Press-Fitting para Tuberías Multicapa

El Sistema Press-Fitting Universal
(Compatible con perfiles RF+U+H+TH)



Nuevas Llaves de Bola

Tarifa Abril 2026

Blansol
70
aniversario

BARBI

Tuberías Multicapa - Multilayer Pipes - Tubes Multicouche



Tubería PERT/AL/PERT en Rollo - *PERT/AL/PERT Pipes* - Tubes Multicouche PERT/AL/PERT

Medida	Presentación	Familia	Subfamilia	Artículo	Unidad Venta	Euros/m
16x2,0	Rollos 25 m	MULP	PT	1620025	Palet 52 rollos	3,13
16x2,0	Rollos 100 m	MULP	PT	1620100	Palet 24 rollos	3,13
16x2,0	Rollos 200 m	MULP	PT	1620200	Palet 14 rollos	3,13
16x2,0	Rollos 240 m	MULP	PT	1620240	Palet 12 rollos	3,13
16x2,0	Rollos 500 m	MULP	PT	1620500	Palet 6 rollos	3,13
20x2,0	Rollos 25 m	MULP	PT	2020025	Palet 48 rollos	4,29
20x2,0	Rollos 100 m	MULP	PT	2020100	Palet 18 rollos	4,29
25x2,5	Rollos 25 m	MULP	PT	2525025	Palet 32 rollos	7,85
25x2,5	Rollos 100 m	MULP	PT	2525100	Palet 12 rollos	7,85
32x3,0	Rollos 50 m	MULP	PT	3230050	Palet 12 rollos	12,89



Tubería PERT/AL/PERT en Barra - *PERT/AL/PERT Pipes in bars* - Tubes en barre PERT/AL/PERT

Medida	Presentación	Familia	Subfamilia	Artículo	Unidad Venta	Euros/m
16x2,0	Barras 4 m.	MULP	PT	1620004	Fajo 40 barras	3,43
20x2,0	Barras 4 m.	MULP	PT	2020004	Fajo 30 barras	4,71
25x2,5	Barras 4 m.	MULP	PT	2525004	Fajo 20 barras	8,63
32x3,0	Barras 4 m.	MULP	PT	3230004	Fajo 12 barras	14,18



Tubería PEX/AL/PEX en Rollo - *PEX/AL/PEX Multilayer Pipes* - Tubes Multicouche PEX/AL/PEX

Medida	Presentación	Familia	Subfamilia	Artículo	Unidad Venta	Euros/m
16x2,0	Rollos 25 m	MULP	TB	1620025	Palet 52 rollos	4,65
16x2,0	Rollos 100 m	MULP	TB	1620100	Palet 24 rollos	4,65
16x2,0	Rollos 200 m	MULP	TB	1620200	Palet 14 rollos	4,65
16x2,0	Rollos 500 m	MULP	TB	1620500	Palet 6 rollos	4,65
18x2,0	Rollos 100 m	MULP	TB	1820100	Palet 18 rollos	5,79
20x2,0	Rollos 25 m	MULP	TB	2020025	Palet 48 rollos	6,14
20x2,0	Rollos 100 m	MULP	TB	2020100	Palet 18 rollos	6,14
20x2,5	Rollos 100 m	MULP	TB	2025100	Palet 18 rollos	7,59
25x2,5	Rollos 25 m	MULP	TB	2525025	Palet 32 rollos	10,31
25x2,5	Rollos 100 m	MULP	TB	2525100	Palet 12 rollos	10,31
26x3,0	Rollos 100 m	MULP	TB	2630100	Palet 12 rollos	12,60
32x3,0	Rollos 50 m	MULP	TB	3230050	Palet 12 rollos	17,56



Tubería PEX/AL/PEX en Barra - *PEX/AL/PEX Pipes in bars* - Tubes en barre PEX/AL/PEX

Medida	Presentación	Familia	Subfamilia	Artículo	Unidad Venta	Euros/m
16x2,0	Barras 4 m.	MULP	TB	1620004	Fajo 40 barras	5,13
18x2,0	Barras 4 m.	MULP	TB	1820004	Fajo 40 barras	6,38
20x2,0	Barras 4 m.	MULP	TB	2020004	Fajo 30 barras	6,76
20x2,5	Barras 4 m.	MULP	TB	2025004	Fajo 30 barras	8,34
25x2,5	Barras 4 m.	MULP	TB	2525004	Fajo 20 barras	11,35
26x3,0	Barras 4 m.	MULP	TB	2630004	Fajo 20 barras	13,86
32x3,0	Barras 4 m.	MULP	TB	3230004	Fajo 12 barras	19,33
40x3,5	Barras 4 m.	MULP	TB	4035004	Fajo 10 barras	29,70
50x4,0	Barras 4 m.	MULP	TB	5040004	Fajo 7 barras	47,89
63x4,5	Barras 4 m.	MULP	TB	6345004	Fajo 4 barras	71,69

Tubería Aislada PERT/AL/PERT - Pre-insulated Pipes - Tubes Preisolés PERT/AL/PERT

Medida	Presentación	Color	Espesor	Unidad Venta	Código	Euros/m
16x2,0	Rollos 100 m	Azul / Blue	6 mm	Palet 12 rollos	MULPPA A162100	6,04
20x2,0	Rollos 100 m	Azul / Blue	6 mm	Palet 12 rollos	MULPPA A202100	7,85
25x2,5	Rollos 50 m	Azul / Blue	10 mm	Palet 12 rollos	MULPPA A252550	13,56
16x2,0	Rollos 100 m	Rojo / Red	6 mm	Palet 12 rollos	MULPPA R162100	6,04
20x2,0	Rollos 100 m	Rojo / Red	6 mm	Palet 12 rollos	MULPPA R202100	7,85
25x2,5	Rollos 50 m	Rojo / Red	10 mm	Palet 12 rollos	MULPPA R252550	13,56



Tubería Aislada PEX/AL/PEX - Pre-insulated Pipes - Tubes Preisolés PEX/AL/PEX

Medida	Presentación	Color	Espesor	Unidad Venta	Código	Euros/m
16x2,0	Rollos 100 m	Azul / Blue	6 mm	Palet 12 rollos	MULPTA A162100	7,33
16x2,0	Rollos 100 m	Azul / Blue	10 mm	Palet 12 rollos	MULPTA A162110	9,28
18x2,0	Rollos 100 m	Azul / Blue	6 mm	Palet 12 rollos	MULPTA A182100	8,48
20x2,0	Rollos 100 m	Azul / Blue	6 mm	Palet 12 rollos	MULPTA A220100	9,69
20x2,0	Rollos 100 m	Azul / Blue	10 mm	Palet 9 rollos	MULPTA A220110	12,60
20x2,5	Rollos 100 m	Azul / Blue	6 mm	Palet 12 rollos	MULPTA A225100	10,59
25x2,5	Rollos 50 m	Azul / Blue	10 mm	Palet 12 rollos	MULPTA A252550	16,38
26x3,0	Rollos 50 m	Azul / Blue	10 mm	Palet 12 rollos	MULPTA A263050	18,21
32x3,0	Rollos 25 m	Azul / Blue	10 mm	Palet 12 rollos	MULPTA A323025	26,09
16x2,0	Rollos 100 m	Rojo / Red	6 mm	Palet 12 rollos	MULPTA R162100	7,33
16x2,0	Rollos 100 m	Rojo / Red	10 mm	Palet 12 rollos	MULPTA R162110	9,28
18x2,0	Rollos 100 m	Rojo / Red	6 mm	Palet 12 rollos	MULPTA R182100	8,48
20x2,0	Rollos 100 m	Rojo / Red	6 mm	Palet 12 rollos	MULPTA R220100	9,69
20x2,0	Rollos 100 m	Rojo / Red	10 mm	Palet 9 rollos	MULPTA R220110	12,60
20x2,5	Rollos 100 m	Rojo / Red	6 mm	Palet 12 rollos	MULPTA R225100	10,59
25x2,5	Rollos 50 m	Rojo / Red	10 mm	Palet 12 rollos	MULPTA R252550	16,38
26x3,0	Rollos 50 m	Rojo / Red	10 mm	Palet 12 rollos	MULPTA R263050	18,21
32x3,0	Rollos 25 m	Rojo / Red	10 mm	Palet 12 rollos	MULPTA R323025	26,09



Tubería Forrada con Corrugado (PEX/AL/PEX) - Pipe in Pipe - Tubes Pregainés

Medida	Presentación	Color	Familia	Subfamilia	Artículo	Euros/m
16X2,0	Rollos 100 m	Rojo/Red	MULP	TG	R162010	8,46
16X2,0	Rollos 100 m	Azul/Blue	MULP	TG	A162010	8,46
20x2,0	Rollos 50 m	Rojo/Red	MULP	TG	R202050	12,01
20x2,0	Rollos 50 m	Azul/Blue	MULP	TG	A202050	12,01



Tubería MULTICAPA Flexio (especial Suelo Radiante)

Flexio MULTILAYER Pipes (Special for Underfloor Heating applications)

Tubes Flexio MULTICOUCHE (Spécial plancher chauffant)

Medida	Presentación	Familia	Subfamilia	Artículo	Unidad Venta	Euros/m
16x2,0	Rollos 240 m.	MULP	PT	F162024	Palet 12 rollos	3,13
16x2,0	Rollos 500 m.	MULP	PT	F162050	Palet 6 rollos	3,13



Tubería MULTICAPA Flexio con Auto-Fijación (especial Suelo Radiante)

Flexio MULTILAYER Pipes with Self-Fixing Tape (Special for Underfloor Heating Applications)

Tubes Flexio MULTICOUCHE (Spécial plancher chauffant)

Medida	Presentación	Familia	Subfamilia	Artículo	Unidad Venta	Euros/m
16x2,0	Rollos 240 m.	MULP	AT	F162024	Palet 12 rollos	4,69
16x2,0	Rollos 500 m.	MULP	AT	F162050	Palet 6 rollos	4,69



Accesorios Press-Fitting · Press-Fittings · Raccords a Sertir



Racor Fijo Rosca Macho - Fixed Fitting with Male Thread - Raccord Mâle Fixe

Medidas	Familia	Subfamilia	Artículo	Unidad de Venta	Euros
16 x 2,0 - 3/8 AG	MULP	TH	KRC 1638	50	5,22
16 x 2,0 - 1/2 AG	MULP	TH	KRC 1612	50	5,82
16 x 2,0 - 3/4 AG	MULP	TH	KRC 1634	50	12,37
18 x 2,0 - 1/2 AG	MULP	TH	KRC 1812	50	6,01
20 x 2,0 - 1/2 AG	MULP	TH	KRC 2X12	50	6,68
20 x 2,0 - 3/4 AG	MULP	TH	KRC 2X34	40	8,20
20 x 2,5 - 1/2 AG	MULP	AI	KRC 2012	50	9,76
20 x 2,5 - 3/4 AG	MULP	AI	KRC 2034	50	12,17
25 x 2,5 - 3/4 AG	MULP	TH	KRC 2534	40	9,65
25 x 2,5 - 1 AG	MULP	TH	KRC 251	20	14,20
26 x 3,0 - 3/4 AG	MULP	TH	KRC 2634	40	10,63
26 x 3,0 - 1 AG	MULP	TH	KRC 261	20	15,61
32 x 3,0 - 1 AG	MULP	TH	KRC 321	20	15,95
40 x 3,5 - 1 1/4 AG	MULP	AI	KRC 4014	10	41,99
50 x 4,0 - 1 1/2 AG	MULP	AI	KRC 5012	10	69,89
63 x 4,5 - 2 AG	MULP	AI	KRC 632	8	116,05



Racor Fijo Rosca Hembra - Fixed Fitting with Female Thread - Raccord Femelle Fixe

Medidas	Familia	Subfamilia	Artículo	Unidad de Venta	Euros
16 x 2,0 - 1/2 IG	MULP	TH	KRH 1612	50	6,61
18 x 2,0 - 1/2 IG	MULP	TH	KRH 1812	50	8,50
20 x 2,0 - 1/2 IG	MULP	TH	KRH 2X12	50	7,22
20 x 2,0 - 3/4 IG	MULP	TH	KRH 2X34	50	8,43
20 x 2,5 - 1/2 IG	MULP	AI	KRH 2012	50	10,71
25 x 2,5 - 3/4 IG	MULP	TH	KRH 2534	40	10,25
25 x 2,5 - 1 IG	MULP	TH	KRH 251	20	16,38
26 x 3,0 - 3/4 IG	MULP	TH	KRH 2634	40	11,29
26 x 3,0 - 1 IG	MULP	TH	KRH 261	20	18,02
32 x 3,0 - 1 IG	MULP	TH	KRH 321	20	19,84
40 x 3,5 - 1 1/4 IG	MULP	AI	KRH 4014	20	33,19
50 x 4,0 - 1 1/2 IG	MULP	AI	KRH 5012	10	49,64
63 x 4,5 - 2 IG	MULP	AI	KRH 632	4	92,64



Racor Móvil - Female Loose Fitting - Raccord Femelle Ecroû Tournant

Medidas	Familia	Subfamilia	Artículo	Unidad de Venta	Euros
16 x 2,0 - 3/8 IG	MULP	TH	KRM 1638	50	5,59
16 x 2,0 - 1/2 IG	MULP	TH	KRM 1612	50	6,31
16 x 2,0 - 3/4 IG	MULP	TH	KRM 1634	50	8,92
18 x 2,0 - 1/2 IG	MULP	AI	KRM 1812	50	8,68
20 x 2,0 - 1/2 IG	MULP	TH	KRM 2X12	50	6,61
20 x 2,0 - 3/4 IG	MULP	TH	KRM 2X34	50	9,47
20 x 2,5 - 1/2 IG	MULP	AI	KRM 2012	50	10,14
20 x 2,5 - 3/4 IG	MULP	AI	KRM 2034	50	14,96
25 x 2,5 - 3/4 IG	MULP	TH	KRM 2534	40	11,16
25 x 2,5 - 1 IG	MULP	TH	KRM 251	20	13,77
26 x 3,0 - 3/4 IG	MULP	TH	KRM 2634	40	12,28
26 x 3,0 - 1 IG	MULP	TH	KRM 261	20	15,15
32 x 3,0 - 1 IG	MULP	TH	KRM 321	20	16,69
40 x 3,5 - 1 1/4 IG	MULP	AI	KRM 4014	10	44,60
50 x 4,0 - 1 1/2 IG	MULP	AI	KRM 5012	5	48,66
63 x 4,5 - 2 IG	MULP	AI	KRM 632	4	88,57

Racor Móvil PPSU - PPSU Female Loose Fitting - Raccord Femelle Ecrou Tournant en PPSU

Medidas	Familia	Subfamilia	Artículo	Unidad de Venta	Euros
16 x 2,0 - 1/2 IG	MULP	PL	KRM 1612	50	5,22
20 x 2,0 - 1/2 IG	MULP	PL	KRM 2X12	50	5,77
20 x 2,0 - 3/4 IG	MULP	PL	KRM 2X34	50	8,13
25 x 2,5 - 3/4 IG	MULP	PL	KRM 2534	40	8,92
26 x 3,0 - 3/4 IG	MULP	PL	KRM 2634	40	9,81
32 x 3,0 - 1 IG	MULP	PL	KRM 321	20	13,34


Manguito Unión - Equal Union - Manchon de Liaison Egal

Medidas	Familia	Subfamilia	Artículo	Unidad de Venta	Euros
16 x 2,0	MULP	TH	KMU 16	50	5,29
18 x 2,0	MULP	TH	KMU 18	50	7,70
20 x 2,0	MULP	TH	KMU 2X	50	6,98
20 x 2,5	MULP	AI	KMU 20	50	12,26
25 x 2,5	MULP	TH	KMU 25	40	11,22
26 x 3,0	MULP	TH	KMU 26	40	12,36
32 x 3,0	MULP	TH	KMU 32	20	16,87
40 x 3,5	MULP	AI	KMU 40	20	39,80
50 x 4,0	MULP	AI	KMU 50	10	67,11
63 x 4,5	MULP	AI	KMU 63	4	145,49


Manguito Unión PPSU - PPSU Equal Union - Manchon de Liaison Egal en PPSU

Medidas	Familia	Subfamilia	Artículo	Unidad de Venta	Euros
16x2,0	MULP	PL	KMU 16	50	3,82
20x2,0	MULP	PL	KMU 2X	50	4,98
25x2,5	MULP	PL	KMU 25	40	8,20
26x3,0	MULP	PL	KMU 26	40	9,01
32x3,0	MULP	PL	KMU 32	20	11,78
40x3,5	MULP	PL	KMU 40	20	27,86
50x4,0	MULP	PL	KMU 50	10	46,97
63x4,5	MULP	PL	KMU 63	4	101,84


Manguito Reducido - Reducing Union - Manchon de Liaison Inégal

Medidas	Familia	Subfamilia	Artículo	Unidad de Venta	Euros
20 x 2,0 - 16 x 2,0	MULP	TH	KMR 2X16	50	6,74
20 x 2,5 - 16 x 2,0	MULP	AI	KMR 2016	50	11,36
25 x 2,5 - 16 x 2,0	MULP	TH	KMR 2516	40	9,59
25 x 2,5 - 20 x 2,0	MULP	TH	KMR 252X	40	10,00
26 x 3,0 - 16 x 2,0	MULP	TH	KMR 2616	40	10,54
26 x 3,0 - 20 x 2,0	MULP	TH	KMR 262X	40	11,01
26 x 3,0 - 20 x 2,5	MULP	AI	KMR 2620	40	19,48
32 x 3,0 - 25 x 2,5	MULP	TH	KMR 3225	20	15,59
32 x 3,0 - 26 x 3,0	MULP	TH	KMR 3226	20	17,16
40 x 3,5 - 32 x 3,0	MULP	AI	KMR 4032	20	29,31
50 x 4,0 - 40 x 3,5	MULP	AI	KMR 5040	10	56,85
63 x 4,5 - 50 x 4,0	MULP	AI	KMR 6350	4	117,27


Manguito Reducido PPSU - PPSU Reducing Union - Manchon de Liaison Inégal en PPSU

Medidas	Familia	Subfamilia	Artículo	Unidad de Venta	Euros
20x2,0 - 16x2,0	MULP	PL	KMR 2X16	50	4,91
25x2,5 - 20x2,0	MULP	PL	KMR 252X	40	7,28
26x3,0 - 20x2,0	MULP	PL	KMR 262X	40	8,00
32x3,0 - 25x2,5	MULP	PL	KMR 3225	20	11,22
32x3,0 - 26x3,0	MULP	PL	KMR 3226	20	12,36
40x3,5 - 32x3,0	MULP	PL	KMR 4032	20	20,52
50x4,0 - 40x3,5	MULP	PL	KMR 5040	10	39,80
63x4,5 - 50x4,0	MULP	PL	KMR 6350	4	82,09





Codo - Elbow - Coude

Medidas	Familia	Subfamilia	Artículo	Unidad de Venta	Euros
16 x 2,0	MULP	TH	KC 16	50	7,34
18 x 2,0	MULP	AI	KC 18	50	8,50
20 x 2,0	MULP	TH	KC 2X	40	9,04
20 x 2,5	MULP	AI	KC 20	50	12,26
25 x 2,5	MULP	TH	KC 25	30	15,04
26 x 3,0	MULP	TH	KC 26	30	16,55
32 x 3,0	MULP	TH	KC 32	20	23,79
40 x 3,5	MULP	AI	KC 40	10	58,73
50 x 4,0	MULP	AI	KC 50	5	92,76
63 x 4,5	MULP	AI	KC 63	3	191,36



Codo PPSU - PPSU Elbow - Coude en PPSU

Medidas	Familia	Subfamilia	Artículo	Unidad de Venta	Euros
16x2,0	MULP	PL	KC 16	50	4,25
20x2,0	MULP	PL	KC 2X	40	5,77
25x2,5	MULP	PL	KC 25	30	9,83
26x3,0	MULP	PL	KC 26	30	10,82
32x3,0	MULP	PL	KC 32	20	15,17
40x3,5	MULP	PL	KC 40	10	41,11
50x4,0	MULP	PL	KC 50	5	64,95
63x4,5	MULP	PL	KC 63	3	133,94



Codo Base Fijación Corto - Elbow with Short Fixing Base - Coude avec Base de Fixation (Court)

Medidas	Familia	Subfamilia	Artículo	Unidad de Venta	Euros
16 x 2,0 - 1/2	MULP	TH	KCBF 162	25	10,68
20 x 2,0 - 1/2	MULP	TH	KCBF 2X2	25	10,86
20 x 2,5 - 1/2	MULP	AI	KCBF 202	25	16,18
20 x 2,5 - 3/4	MULP	AI	KCBF 204	10	21,15
25 x 2,5 - 3/4	MULP	TH	KCBF 254	20	15,72
26 x 3,0 - 3/4	MULP	TH	KCBF 264	20	17,29



Codo Base Fijación Largo - Elbow with Long Fixing Base - Coude avec Base de Fixation (Long)

Medidas	Familia	Subfamilia	Artículo	Unidad de Venta	Euros
16 x 2,0 - 1/2	MULP	TH	KCFC 162	25	11,59
20 x 2,5 - 1/2	MULP	AI	KCFC 202	25	16,79



Codo Terminal - Terminal Elbow with Threaded Female End - Coude Femelle

Medidas	Familia	Subfamilia	Artículo	Unidad de Venta	Euros
16 x 2,0 - 1/2 IG	MULP	TH	KTC 1612	50	7,40
18 x 2,0 - 1/2 IG	MULP	AI	KTC 1812	50	7,22
20 x 2,0 - 1/2 IG	MULP	TH	KTC 2X12	50	8,20
20 x 2,0 - 3/4 IG	MULP	TH	KTC 2X34	40	12,19
20 x 2,5 - 1/2 IG	MULP	AI	KTC 2012	50	11,06
20 x 2,5 - 3/4 IG	MULP	AI	KTC 2034	50	16,96
25 x 2,5 - 3/4 IG	MULP	TH	KTC 2534	30	13,29
26 x 3,0 - 3/4 IG	MULP	TH	KTC 2634	30	14,62
32 x 3,0 - 1 IG	MULP	TH	KTC 321	20	19,47

Codo Rosca Macho - Terminal Elbow with Male End - Coude Mâle

Medidas	Familia	Subfamilia	Artículo	Unidad de Venta	Euros
16 x 2,0 - 1/2 AG	MULP	TH	KCR 1612	50	7,28
18 x 2,0 - 1/2 AG	MULP	AI	KCR 1812	50	8,00
20 x 2,0 - 1/2 AG	MULP	TH	KCR 2X12	50	8,25
20 x 2,0 - 3/4 AG	MULP	TH	KCR 2X34	30	13,11
20 x 2,5 - 3/4 AG	MULP	AI	KCR 2034	15	19,40
25 x 2,5 - 3/4 AG	MULP	TH	KCR 2534	30	13,77
26 x 3,0 - 3/4 AG	MULP	TH	KCR 2634	30	15,15



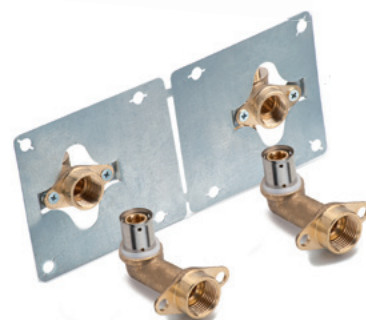
Codo Tuerca Móvil - Terminal Loose Elbow - Coude Femelle Ecrou Tournant

Medidas	Familia	Subfamilia	Artículo	Unidad de Venta	Euros
16 x 2,0 - 1/2 IG	MULP	TH	KCT 1612	50	16,32
16 x 2,0 - 3/4 IG	MULP	TH	KCT 1634	40	21,66
20 x 2,0 - 1/2 IG	MULP	TH	KCT 2X12	50	16,75
20 x 2,0 - 3/4 IG	MULP	TH	KCT 2X34	40	21,84
25 x 2,5 - 3/4 IG	MULP	TH	KCT 2534	30	25,85
26 x 3,0 - 3/4 IG	MULP	TH	KCT 2634	30	28,43



Kit Codo Pladur - Dry-Wall Elbow - Kit Coude Placo-Platrê

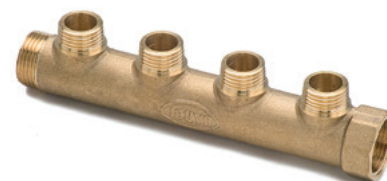
Medidas	Familia	Subfamilia	Artículo	Unidad de Venta	Euros
16 x 2,0 - 1/2	MULP	TH	KCPF 16	10	43,14
20 x 2,0 - 1/2	MULP	TH	KCPF 2X	10	43,83



Colectores **BARBI** (Estampados y Con Asiento Plano para Racor Móvil BARBI)

Colector - Manifold - Collecteur

Medidas	Familia	Subfamilia	Artículo	Unidad de Venta	Euros
3/4" - 2	PRET	AL	COL 234	30	29,74
3/4" - 3	PRET	AL	COL 334	20	40,10
3/4" - 4	PRET	AL	COL 434	15	51,26
1" - 2	PRET	AL	COL 21	20	38,88
1" - 3	PRET	AL	COL 31	15	48,42
1" - 4	PRET	AL	COL 41	25	67,28



Tes Iguales - Equal Tees - Té Egal

Medidas	Familia	Subfamilia	Artículo	Unidad de Venta	Euros
16 x 2,0	MULP	TH	KT 16	40	10,00
18 x 2,0	MULP	AI	KT 18	40	12,32
20 x 2,0	MULP	TH	KT 2X	35	13,16
20 x 2,5	MULP	AI	KT 20	40	20,42
25 x 2,5	MULP	TH	KT 25	20	20,87
26 x 3,0	MULP	TH	KT 26	20	22,96
32 x 3,0	MULP	TH	KT 32	15	32,82
40 x 3,5	MULP	AI	KT 40	10	83,96
50 x 4,0	MULP	AI	KT 50	5	131,77
63 x 4,5	MULP	AI	KT 63	4	274,71



Tes Iguales PPSU - PPSU Equal Tees - Té Egal en PPSU

Medidas	Familia	Subfamilia	Artículo	Unidad de Venta	Euros
16x2,0	MULP	PL	KT 16	40	6,55
20x2,0	MULP	PL	KT 2X	35	8,62
25,2,5	MULP	PL	KT 25	20	14,56
26x3,0	MULP	PL	KT 26	20	16,02
32x3,0	MULP	PL	KT 32	15	21,54
40x3,5	MULP	PL	KT 40	10	58,78





Tes Reducidas (Gama 20x2,0)

Reduced Tees (Range 20x2,0) - Té Inégal (Gamme 20x2,0)

Medidas	Familia	Subfamilia	Artículo	Unidad de Venta	Euros
16 - 20 - 16	MULP	TH	KT 162X6	35	13,72
20 - 16 - 16	MULP	TH	KT 2X166	35	13,29
20 - 16 - 20	MULP	TH	KT 2X16X	35	13,34
20 - 20 - 16	MULP	TH	KT 2X2X6	35	13,11
20 - 25 - 20	MULP	TH	KT 2X25X	20	19,66
25 - 16 - 25	MULP	TH	KT 25165	20	19,90
25 - 20 - 20	MULP	TH	KT 252XX	20	19,11
25 - 20 - 25	MULP	TH	KT 252X5	20	20,20
25 - 25 - 20	MULP	TH	KT 2525X	20	20,20
20 - 26 - 20	MULP	TH	KT 2X26X	20	18,98
26 - 16 - 26	MULP	TH	KT 26166	20	21,89
26 - 20 - 20	MULP	TH	KT 262XX	20	21,04
26 - 20 - 26	MULP	TH	KT 262X6	20	22,23
26 - 26 - 20	MULP	TH	KT 2626X	20	22,23
32 - 20 - 32	MULP	TH	KT 322X2	15	31,61
32 - 25 - 25	MULP	TH	KT 32255	15	32,27
32 - 25 - 32	MULP	TH	KT 32252	15	33,06
32 - 26 - 26	MULP	TH	KT 32266	15	35,50
32 - 26 - 32	MULP	TH	KT 32262	15	36,38
40 - 32 - 32	MULP	AI	KT 40322	10	80,14
40 - 32 - 40	MULP	AI	KT 40320	10	80,81



Tes Reducidas PPSU (Gama 20x2,0)

PPSU Reduced Tees (Range 20x2,0) - Té Inégal en PPSU (Gamme 20x2,0)

Medidas	Familia	Subfamilia	Artículo	Unidad de Venta	Euros
20-16-16	MULP	PL	KT 2X166	35	8,68
20-16-20	MULP	PL	KT 2X16X	35	8,92
20-20-16	MULP	PL	KT 2X2X6	35	8,73
25-16-25	MULP	PL	KT 25165	20	13,59
25-20-20	MULP	PL	KT 252XX	20	12,91
25-20-25	MULP	PL	KT 252X5	20	13,96
25-25-20	MULP	PL	KT 2525X	20	13,96
26-16-26	MULP	PL	KT 26166	20	14,96
26-20-20	MULP	PL	KT 262XX	20	14,22
26-20-26	MULP	PL	KT 262X6	20	15,34
26-26-20	MULP	PL	KT 2626X	20	15,34
32-20-32	MULP	PL	KT 322X2	15	20,27
32-25-25	MULP	PL	KT 32255	15	21,11
32-25-32	MULP	PL	KT 32252	15	21,84
32-26-26	MULP	PL	KT 32266	15	23,23
32-26-32	MULP	PL	KT 32262	15	24,02
40-32-32	MULP	PL	KT 40322	10	56,10
40-32-40	MULP	PL	KT 40320	10	56,57



Tes Reducidas (Gama 20x2,5)

Reduced Tees (Range 20x2,5) - Té Inégal (Gamme 20x2,5)

Medidas	Familia	Subfamilia	Artículo	Unidad de Venta	Euros
20 - 16 - 16	MULP	AI	KT 20166	40	22,07
20 - 16 - 20	MULP	AI	KT 20160	40	22,07
20 - 18 - 18	MULP	AI	KT 20188	40	22,07
20 - 20 - 16	MULP	AI	KT 20206	40	22,07
26 - 20 - 16	MULP	AI	KT 26201	10	33,20
26 - 20 - 20	MULP	AI	KT 26200	20	33,20

Te Salida Rosca Hembra - Te with Female Threaded End - Té Sortie Femelle

Medidas	Familia	Subfamilia	Artículo	Unidad de Venta	Euros
16x2,0 - 1/2 IG	MULP	TH	KSH 1612	40	10,38
20x2,0 - 1/2 IG	MULP	TH	KSH 2X12	35	11,71
20x2,5 - 1/2 IG	MULP	AI	KSH 2012	40	21,33
25x2,5 - 3/4 IG	MULP	TH	KSH 2534	25	18,93
26x3,0 - 3/4 IG	MULP	TH	KSH 2634	25	20,82
32x3,0 - 3/4 IG	MULP	TH	KSH 3234	20	26,45
40x3,5 - 1 IG	MULP	AI	KSH 401	10	80,38
50x4,0 - 1 1/2 IG	MULP	AI	KSH 5012	5	123,77
63x4,5 - 2 IG	MULP	AI	KSH 632	4	234,79


Adaptador Eurokonus Junta Nylon - Eurokonus Connection - Adaptateur Eurokonus

Medidas	Familia	Subfamilia	Artículo	Unidad de Venta	Euros
16 x 2,0 - 3/4 IG	MULP	TH	KAE 1634	50	12,99
20 x 2,0 - 3/4 IG	MULP	TH	KAE 2X34	50	14,38


Tapón de Prueba para Calefacción - Test plug - Bouchon Essai Chauffage

Medidas	Familia	Subfamilia	Artículo	Unidad de Venta	Euros
16 x 2,0	MULP	AC	TPC 1620	20	23,29
20 x 2,0	MULP	AC	TPC 202X	20	33,52


Adaptador Tubo de Cobre a Compresión - Compression Copper Adaptor

- Adaptateur à Cuivre à Compression

Medidas	Familia	Subfamilia	Artículo	Unidad de Venta	Euros
16 x 2,0 - Cu 12 (30 mm)	MULP	TH	ACC 16	50	9,47
16 x 2,0 - Cu 14 (30 mm)	MULP	TH	ACC 164	50	9,47
16 x 2,0 - Cu 15 (30 mm)	MULP	TH	ACC 165	50	6,37
16 x 2,0 - Cu 16 (30 mm)	MULP	TH	ACC 166	50	9,47
20 x 2,0 - Cu 18 (30 mm)	MULP	AI	ACC 2X8	50	11,89
20 x 2,0 - Cu 22 (30 mm)	MULP	TH	ACC 2X2	50	9,16
20 x 2,5 - Cu 18 (30 mm)	MULP	AI	ACC 208	50	11,89
25 x 2,5 - Cu 22 (30 mm)	MULP	TH	ACC 252	40	11,35
26 x 3,0 - Cu 22 (30 mm)	MULP	TH	ACC 262	40	13,70
32 x 3,0 - Cu 28 (30 mm)	MULP	TH	ACC 328	25	27,27


Adaptador Tubo de Cobre a Soldar - Welding Copper Adaptor

- Adaptateur à Cuivre à Souder

Medidas	Familia	Subfamilia	Artículo	Unidad de Venta	Euros
16 x 2,0 - Cu 12	MULP	AI	KATC 162	50	4,13
16 x 2,0 - Cu 14	MULP	TH	KATC 164	50	4,18
16 x 2,0 - Cu 15	MULP	TH	KATC 165	50	5,09
16 x 2,0 - Cu 16	MULP	TH	KATC 166	50	4,67
20 x 2,0 - Cu 15	MULP	AI	KATC 2X5	50	6,25
20 x 2,0 - Cu 16	MULP	AI	KATC 2X6	50	6,74
20 x 2,0 - Cu 18	MULP	TH	KATC 2X8	50	7,95
25 x 2,5 - Cu 22	MULP	TH	KATC 252	40	10,08
26 x 3,0 - Cu 22	MULP	TH	KATC 262	40	11,09





Cuerpo Llave de Corte de Bola - *Passador de Corte* - Shut Off Ball Valve - Vanne D'Arrêt

Medidas	Familia	Subfamilia	Artículo	Unidad de Venta	Euros
● 16x2,0 (Cuadradillo)	MULP	TH	VAB16C	20	29,01
● 20x2,0 (Cuadradillo)	MULP	TH	VAB2XC	20	31,01
● 25x2,5 (Cuadradillo)	MULP	TH	VAB25C	20	41,56
● 26x3,0 (Cuadradillo)	MULP	TH	VAB26C	20	45,70



Cuerpo Llave de Corte de Bola en "U" - *Shut Off Valve "U"* - Vanne d'Arrêt "U"

Medidas	Familia	Subfamilia	Artículo	Unidad de Venta	Euros
● 20x2,0 (Cuadradillo)	MULP	TH	VBU2XC	10	44,06
● 25x2,5 (Cuadradillo)	MULP	TH	VBU25C	10	59,73



Cuerpo Llave de Corte de Soleta - *Shut Off Valve* - Vanne d'Arrêt

Medidas	Familia	Subfamilia	Artículo	Unidad de Venta	Euros
16x2,0 (Estriado)	MULP	TH	CUVSO16	20	29,01
20x2,0 (Estriado)	MULP	TH	CUVSO2X	20	31,01
20x2,5 (Estriado)	MULP	AI	CUVSO20	20	40,34
25x2,5 (Estriado)	MULP	TH	CUVSO25	20	41,56
26x3,0 (Estriado)	MULP	TH	CUVSO26	20	45,70



Cuerpo Llave en "U" de Soleta - *Shut Off Valve Serie "U"* - Vanne d'Arrêt en "U"

Medidas	Familia	Subfamilia	Artículo	Unidad de Venta	Euros
20x2,0 (Estriado)	MULP	TH	CUVEU2X	10	44,06
20x2,5 (Estriado)	MULP	AI	CUVEU20	10	47,52
25x2,5 (Estriado)	MULP	TH	CUVEU25	10	59,73
26x3,0 (Estriado)	MULP	TH	CUVEU26	10	59,73



Llave de Corte vista - *Shut-Off Valve* - Vanne d'Arrêt

Medidas	Familia	Subfamilia	Artículo	Unidad de Venta	Euros
Cpo. Llave Vista 20x2,0	MULP	TH	VABVI2X	20	29,77
Cpo. Llave Vista 25x2,5	MULP	TH	VABVI25	20	37,46
Cpo. Llave Vista 26x3,0	MULP	TH	VABVI26	20	41,22
Cpo. Llave Vista 32x3,0	MULP	TH	VABVI32	10	88,37



Mandos para las Llaves de Corte

Descripción	Familia	Subfamilia	Artículo	Unidad de Venta	Euros
Mando Pomo Llaves Rectas	PRET	AL	MPOMVAE	20	15,17
Mando Pomo Llaves "U"	PRET	AL	MPOMVAU	10	15,17
Mando Palanca	PRET	AL	MPAPVAB	20	15,17
Mando Reg. Oculta Llaves Rectas	PRET	AL	MFSOM	20	9,52
Mando Reg. Oculta Llaves en "U"	PRET	AL	MFUOM	10	9,52
● Mando Palanca (Cuadradillo)	PRET	AL	MPACUAD	20	15,17
● Mando Oculta (Cuadradillo)	PRET	AL	MOCCUAD	20	9,52



Alargador para Montura de Llave de Corte - *Lengthener for Shut-Off Valve*

Medida	Familia	Subfamilia	Artículo	Unidad de Venta	Euros
10 mm (Estriado)	PRET	AL	KALAR10	25	8,50
25 mm (Estriado)	PRET	AL	KALAR25	25	21,51
● 10 mm (Cuadradillo)	PRET	AL	KALA10C	25	8,50
● 25 mm (Cuadradillo)	PRET	AL	KALA25C	25	21,51
● 10 mm (cuad. a estr.)	PRET	AL	KAL10CE	25	8,50
● 25 mm (cuad. a estr.)	PRET	AL	KAL25CE	25	21,51

Herramienta Press-Fitting Klauke Mini - Klauke Press-Fitting Tool

Descripción	Familia	Subfamilia	Artículo	Unidad de Venta	Euros
Hta. MAP115 (16/32)	MULP	HT	MINI	1	6.345,38
Hta. MAP215 (16/32)	MULP	HT	MINI215	1	7.215,48
Hta. MAP2L19 (16/40)	MULP	HT	MINI40	1	8.338,15
Inserto TH 16	MULP	HT	MIITH16	1	455,92
Inserto TH 20	MULP	HT	MIITH20	1	455,92
Inserto TH 25	MULP	HT	MIITH25	1	455,92
Inserto TH 32	MULP	HT	MIITH32	1	455,92
Inserto U40 (Hta MAP2L19)	MULP	HT	MIU40	1	894,33


Placas de Fijación (Base accesorio 40 mm) - Fixing plate (Base of the Fitting 40 mm)

- Plaque de Fixation

Medidas	Familia	Subfamilia	Artículo	Unidad de Venta	Euros
150 mm	PRET	AC	PLACFIJ	75	9,87



Nota Válida para distancias entre apoyos de los accesorios de fijación de 40 mm.

Calibrador - Avellanador - Expander - Calibreur

Medidas	Familia	Subfamilia	Artículo	Unidad de Venta	Euros
16/32(20x2,0)	IXPR	HT	CAL 1632	1	250,75


Expandidor Diámetros Grandes - Expander Big Dimensions - Calibreur / Expanseur (40/50/63)

Medidas	Familia	Subfamilia	Artículo	Unidad de Venta	Euros
Kit 40-50-63	MULP	HT	CAL 5063	1	1.304,23


Calibrador Kalistar (Interior + Exterior) - Kalistar Calibrador - Calibreur Kalistar

Medidas	Familia	Subfamilia	Artículo	Unidad de Venta	Euros
16-20x2,0-25	IXPR	HT	K162025	1	253,68
16-20x2,0-26	IXPR	HT	K162026	1	253,68


Muelle Curvatabo - Bending Pipe Spring - Ressort

Medidas	Familia	Subfamilia	Artículo	Unidad de Venta	Euros
16 x 2,00	PRET	AC	MUE 1600	1	95,08
18 x 2,00	PRET	AC	MUE 1800	1	103,13
20 x 2,00	PRET	AC	URVAT 20	1	96,95
20 x 2,50	PRET	AC	MUE 2050	1	107,57
25 x 2,50 / 26 x 3,00	PRET	AC	URVAT 25	1	155,41





Industrial **Blansol** sa **BARBI**

Polígono Industrial Ambrosero
39791 Bárcena de Cicero
Cantabria (España)

Tel. 34-942-205 200

Fax 34-942-205 201

e-mail: general@barbi.es

www.blansol.es

Blansol

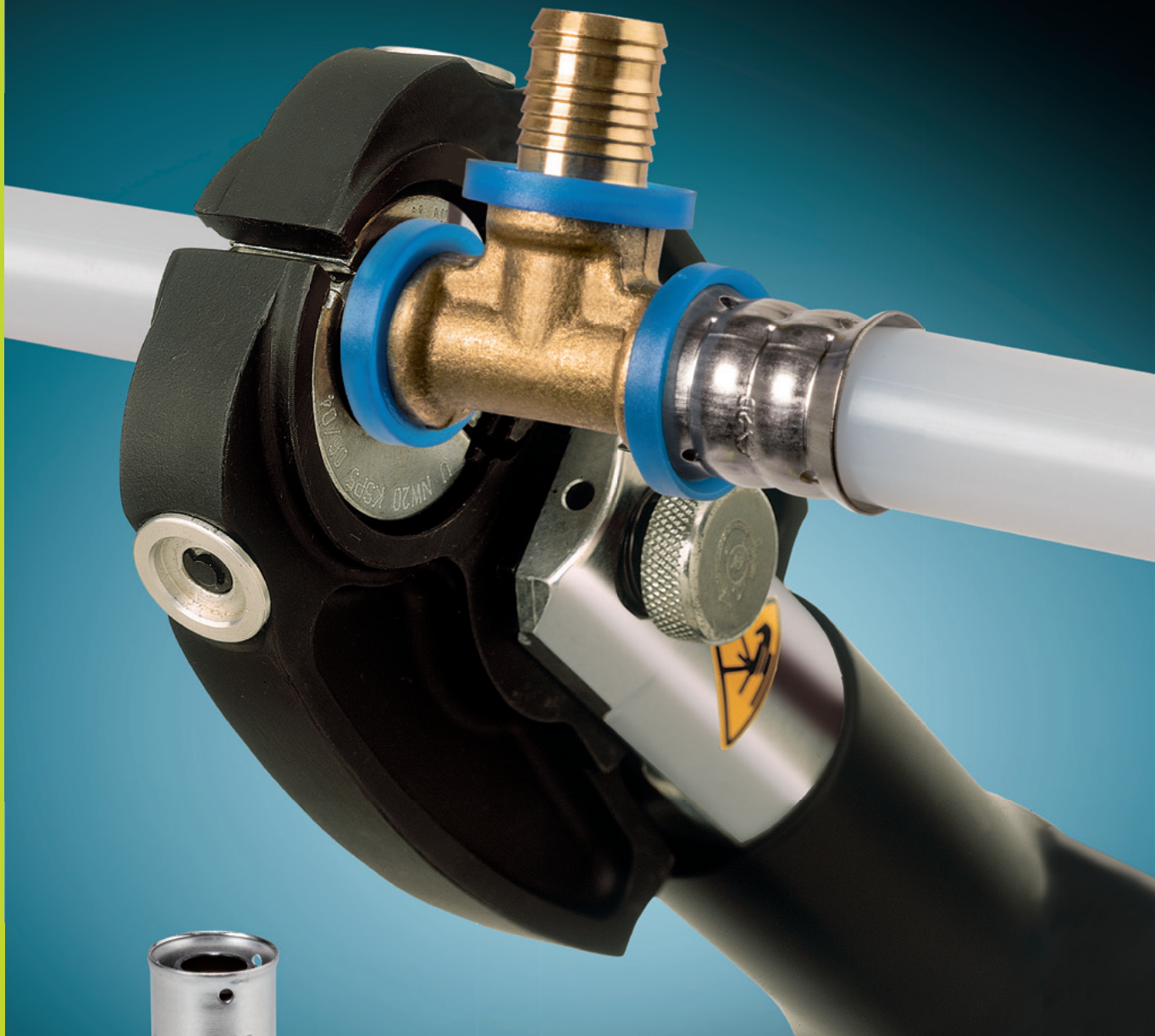
70

aniversario

BARBI

easyPress

Sistema Press-Fitting para Tuberías PEX (Compatible con perfiles RF + U + H)





Tuberías PEX-b - PEX-ab Pipes - Tubes en PEX-b

Medidas	Color	Longitud	Unidad de Venta	Familia	Subfamilia	Artículo	Euros
16x1,5	Blanco/ White	200	Palet 14 rollos	PRET	TB	B161520	2,55
		5	Paquete 50 barras	PRET	TB	B161505	2,55
16x1,8	Blanco/ White	200	Palet 14 rollos	PRET	TB	B161820	2,81
		5	Paquete 50 barras	PRET	TB	B161805	2,81
20x1,9	Blanco/ White	120	Palet 16 rollos	PRET	TB	B201912	3,86
		5	Paquete 40 barras	PRET	TB	B201905	3,86
25x2,3	Blanco/ White	100	Palet 12 rollos	PRET	TB	B252310	6,54
		5	Paquete 25 barras	PRET	TB	B252305	6,54
32x2,9	Blanco/ White	50	Palet 12 rollos	PRET	TB	B322950	11,51
		5	Paquete 15 barras	PRET	TB	B322905	11,51



Tuberías PEX-a - PEX-a Pipes - Tubes en PEX-a

Medidas	Presión / Serie	Color	Longitud	Unidad de Venta	Familia	Subfamilia	Artículo	Euros
16x1,8	PN6 / Serie 5	Blanco	200	Palet 14 rollos	PEXA	TB	B161820	2,94
		Blanco	25	Palet 52 rollos	PEXA	TB	B161825	3,23
		Blanco	5	Paquete 50 barras	PEXA	TB	B161805	2,94
20x1,9	PN6 / Serie 5	Blanco	120	Palet 16 rollos	PEXA	TB	B201912	3,88
		Blanco	25	Palet 48 rollos	PEXA	TB	B201925	4,26
		Blanco	5	Paquete 40 barras	PEXA	TB	B201905	3,88
25x2,3	PN6 / Serie 5	Blanco	100	Palet 12 rollos	PEXA	TB	B252310	6,33
		Blanco	25	Palet 32 rollos	PEXA	TB	B252325	6,96
		Blanco	5	Paquete 25 barras	PEXA	TB	B252305	6,33
32x2,9	PN6 / Serie 5	Blanco	50	Palet 12 rollos	PEXA	TB	B322950	11,01
		Blanco	5	Paquete 15 barras	PEXA	TB	B322905	11,01



Tuberías de PEX-a Aisladas

Medidas	Espesor/Color	Longitud	Unidad de Venta	Familia	Subfamilia	Artículo	Euros
16x1,8	6 (blanco)	100	Palet 12 rollos	PEXA	TA	B161810	5,99
20x1,9	6 (blanco)	100	Palet 12 rollos	PEXA	TA	B201910	7,89
25x2,3	10 (blanco)	50	Palet 12 rollos	PEXA	TA	B252350	13,20
32,2,9	10 (blanco)	25	Palet 12 rollos	PEXA	TA	B322925	21,33



Racor Móvil - Casquillo Fêmea Porca - Female Loose - Raccord Femelle Ecou Tournant

Medidas	Familia	Subfamilia	Artículo	Unidad de Venta	Euros
12x3/8	EASY	AI	KRM 1238	50	5,34
12x1/2	EASY	AI	KRM 1212	50	5,63
16(1,5)x1/2	EASY	AI	KRM 1612	50	6,25
16(1,8)x1/2	EASY	AI	KRM X612	50	6,25
16(1,5)x3/4	EASY	AI	KRM 1634	50	8,43
20x1/2	EASY	AI	KRM 2012	50	6,98
20x3/4	EASY	AI	KRM 2034	50	8,43
25x3/4	EASY	AI	KRM 2534	50	9,59
32x1	EASY	AI	KRM 321	30	14,50



Racor Fijo Hembra - Casquillo Fêmea - Fixed Fitting Female - Raccord Femelle Fix

Medidas	Familia	Subfamilia	Artículo	Unidad de Venta	Euros
12x1/2	EASY	AI	KRH 1212	50	5,57
16(1,5)x1/2	EASY	AI	KRH 1612	50	6,20
16(1,8)x1/2	EASY	AI	KRH X612	50	6,20
20x1/2	EASY	AI	KRH 2012	50	6,85
20x3/4	EASY	AI	KRH 2034	50	9,65
25x3/4	EASY	AI	KRH 2534	50	9,65
32x1	EASY	AI	KRH 321	40	18,02

Racor Fijo Macho - Casquilho Macho - Fixed Fitting Male - Raccord Mâle Fixe

Medidas	Familia	Subfamilia	Artículo	Unidad de Venta	Euros
12x3/8	EASY	AI	KRC 1238	50	4,92
12x1/2	EASY	AI	KRC 1212	50	5,19
16(1,5)x3/8	EASY	AI	KRC 1638	50	5,48
16(1,5)x1/2	EASY	AI	KRC 1612	50	5,77
16(1,8)x1/2	EASY	AI	KRC X612	50	5,77
16(1,5)x3/4	EASY	AL	KRC 1634	25	7,90
20x1/2	EASY	AI	KRC 2012	50	6,25
20x3/4	EASY	AI	KRC 2034	50	7,90
25x3/4	EASY	AI	KRC 2534	40	9,16
25x1	EASY	AI	KRC 251	25	12,32
32x1	EASY	AI	KRC 321	30	13,72



Manguito Unión - Uniao Simples - Equal Union - Manchon de Liaison Egal

Medidas	Familia	Subfamilia	Artículo	Unidad de Venta	Euros
12	EASY	AI	KMU 12	50	5,18
16 (1,5)	EASY	AI	KMU 16	50	5,77
16 (1,8)	EASY	AI	KMU X6	50	5,77
20	EASY	AI	KMU 20	50	6,74
25	EASY	AI	KMU 25	40	10,08
32	EASY	AI	KMU 32	30	15,17
16 (1,5) - 12	EASY	AI	KMR 1612	50	5,63
20 - 16 (1,5)	EASY	AI	KMR 2016	50	6,25
20 - 16 (1,8)	EASY	AI	KMR 20X6	50	6,25
25 - 20	EASY	AI	KMR 2520	40	12,08
32 - 25	EASY	AI	KMR 3225	40	13,84



Manguito Unión PPSU - Uniao Simples PPSU - PPSU Equal Union - Manchon de Liaison Egal en PPSU

Medidas	Familia	Subfamilia	Artículo	Unidad de Venta	Euros
16x1,8	EASY	PL	KMU X6	50	3,52
20x1,9	EASY	PL	KMU 20	50	4,43
25x2,3	EASY	PL	KMU 25	40	7,58
32x2,9	EASY	PL	KMU 32	30	10,38



Manguito Reducido PPSU - RPPSU Reducing Union - Manchon de Liaison Inégale en PPSU

Medidas	Familia	Subfamilia	Artículo	Unidad de Venta	Euros
20x1,9 - 16x1,8	EASY	PL	KMR 20X6	50	4,25
25x2,3 - 20x1,9	EASY	PL	KMR 2520	40	6,44
32x2,9 - 25x2,3	EASY	PL	KMR 3225	40	9,70



Codo - Joelho Simple - Elbow - Coude

Medidas	Familia	Subfamilia	Artículo	Unidad de Venta	Euros
12	EASY	AI	KC 12	50	6,23
16 (1,5)	EASY	AI	KC 16	50	6,92
16 (1,8)	EASY	AI	KC X6	50	6,92
20	EASY	AI	KC 20	40	8,92
25	EASY	AI	KC 25	30	13,89
32	EASY	AI	KC 32	20	22,57



Codo PPSU - Joelho Simple PPSU - PPSU Elbow - Coude en PPSU

Medidas	Familia	Subfamilia	Artículo	Unidad de Venta	Euros
16x1,8	EASY	PL	KC X6	50	3,77
20x1,9	EASY	PL	KC 20	40	4,98
25x2,3	EASY	PL	KC 25	30	8,73
32x2,9	EASY	PL	KC 32	20	12,99





Codo Terminal - Joelho Terminal Fêmea - Terminal Elbow Female End - Coude Femelle

Medidas	Familia	Subfamilia	Artículo	Unidad de Venta	Euros
12x3/8	EASY	AI	KTC 1238	50	6,27
12x1/2	EASY	AI	KTC 1212	50	6,60
16(1,5)x1/2	EASY	AI	KTC 1612	50	7,34
16(1,8)x1/2	EASY	AI	KTC X612	50	7,34
20x1/2	EASY	AI	KTC 2012	50	8,38
25x3/4	EASY	AI	KTC 2534	30	12,99
32x1	EASY	AI	KTC 321	25	19,54



Codo Macho - Joelho Terminal Macho - Terminal Elbow Male End - Coude Mâle

Medidas	Familia	Subfamilia	Artículo	Unidad de Venta	Euros
12x3/8	EASY	AI	KCR 1238	50	11,22
12x1/2	EASY	AI	KCR 1212	50	11,82
16(1,5)x1/2	EASY	AI	KCR 1612	50	13,13
20x1/2	EASY	AI	KCR 2012	50	8,31
25x3/4	EASY	AI	KCR 2534	25	13,41



Codo Base Fijación Corto

Joelho com Pater - Elbow with Fixing Base - Coude avec Base de Fixation

Medidas	Familia	Subfamilia	Artículo	Unidad de Venta	Euros
12x1/2	EASY	AI	KCBF 122	25	9,45
16(1,5)x1/2	EASY	AI	KCBF 162	25	10,50
16(1,8)x1/2	EASY	AI	KCBF X62	25	10,50
20x1/2	EASY	AI	KCBF 202	25	10,81
25x3/4	EASY	AI	KCBF 254	25	15,72



Codo Base Fijación Cuello Largo

Joelho Comprido com Pater - High Elbow with Fixing Base - Coude Long avec Base de Fixation

Medidas	Familia	Subfamilia	Artículo	Unidad de Venta	Euros
12x1/2	EASY	AL	KCFC 122	25	14,76
16(1,5)x1/2	EASY	AI	KCFC 162	25	15,54
20x1/2	EASY	AI	KCFC 202	25	11,83



Codo Tuerca Móvil - Terminal Loose Elbow - Coude Erou Libre

Medidas	Familia	Subfamilia	Artículo	Unidad de Venta	Euros
12x3/8	EASY	AI	KCT 1238	50	24,41
12x1/2	EASY	AI	KCT 1212	25	25,69
16(1,5)x1/2	EASY	AI	KCT 1612	50	27,03
16(1,5)x3/4	EASY	AI	KCT 1634	50	38,59

Kit Codo Pladur - Kit Coude Robinetterie Bain - Douche

(Se suministran dentro de una bolsa 2 codos pladur, 1 placa fijación especial para tabiques tipo pladur y todos los tornillos necesarios)

Medidas	Familia	Subfamilia	Artículo	Unidad de Venta	Euros
12 largo	EASY	AI	KCPL 12	10	54,33
16 (1,5) corto	EASY	AI	KCPF 16	10	54,33
20 corto	EASY	AI	KCPF 20	10	40,22



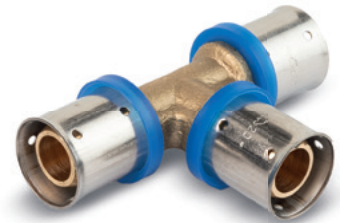
Codo Extraible - Extractable Elbow - Coude Sortie de Cloison

Medidas	Familia	Subfamilia	Artículo	Unidad de Venta	Euros
12 Corto	EASY	AL	KCEC 12	10	27,49
20 Corto	EASY	AL	KCEC 20	10	28,63



Te - Tê Simples / Tê Redução - Equal and Reduced Tes - Té Egal et Inégál

Medidas	Familia	Subfamilia	Artículo	Unidad de Venta	Euros
12	EASY	AI	KT 12122	40	8,68
16 (1,5)	EASY	AI	KT 16166	40	9,65
16 (1,8)	EASY	AI	KT X6X66	40	9,65
20	EASY	AI	KT 20200	35	12,99
25	EASY	AI	KT 25255	25	19,30
32	EASY	AI	KT 32322	20	31,24
16(1,5)-12-12	EASY	AI	KT 16122	40	11,18
16(1,5)-12-16(1,5)	EASY	AI	KT 16126	40	11,53
16(1,5)-16(1,5)-12	EASY	AI	KT 16162	40	11,36
20-12-12	EASY	AI	KT 20122	40	11,74
20-12-20	EASY	AI	KT 20120	40	12,11
20-16(1,5)-16(1,5)	EASY	AI	KT 20166	40	12,43
20-16(1,8)-16(1,8)	EASY	AI	KT 20X66	40	12,43
20-16(1,5)-20	EASY	AI	KT 20160	40	12,81
20-16(1,8)-20	EASY	AI	KT 20X60	40	12,81
20-20-16(1,5)	EASY	AI	KT 20206	40	12,62
20-20-16(1,8)	EASY	AI	KT 2020X	40	12,62
25-16(1,5)-25	EASY	AI	KT 25165	25	17,63
25-20-20	EASY	AI	KT 25200	25	18,58
25-20-25	EASY	AI	KT 25205	25	18,81
25-25-20	EASY	AI	KT 25250	25	18,63
32-20-32	EASY	AI	KT 32202	20	30,52
32-25-25	EASY	AI	KT 32255	20	30,46
32-25-32	EASY	AI	KT 32252	20	28,28



Te iguales PPSU - Tê Simples PPSU - PPSU Equal Tes - Té Egal en PPSU

Medidas	Familia	Subfamilia	Artículo	Unidad de Venta	Euros
16x1,8	EASY	PL	KT X6X66	40	5,77
20x1,9	EASY	PL	KT 20200	35	7,34
25x2,3	EASY	PL	KT 25255	25	12,91
32x2,9	EASY	PL	KT 32322	15	18,38



Te Reducidas PPSU - Tê Redução PPSU - PPSU Reduced Tes - Té Inégál en PPSU

Medidas	Familia	Subfamilia	Artículo	Unidad de Venta	Euros
20-16x1,8-16x1,8	EASY	PL	KT 20X66	40	7,09
20-16x1,8-20	EASY	PL	KT 20X60	40	7,34
20-20-16x1,8	EASY	PL	KT 2020X	40	7,28
25-16x1,8-25	EASY	PL	KT25X65	25	11,89
25-20-20	EASY	PL	KT 25200	25	10,73
25-20-25	EASY	PL	KT 25205	25	12,08
25-25-20	EASY	PL	KT 25250	25	12,02
32-20-32	EASY	PL	KT 32202	20	17,11
32-25-25	EASY	PL	KT 32255	20	17,60
32-25-32	EASY	PL	KT 32252	20	18,38





Te Salida Hembra - Tê Fêmea PEX - Te with Female End - Té Sortie Female

Medidas	Familia	Subfamilia	Artículo	Unidad de Venta	Euros
12x1/2	EASY	AI	KSH 1212	50	9,28
16(1,5)x1/2	EASY	AI	KSH 1612	50	10,31
16(1,8)x1/2	EASY	AI	KSH X612	50	10,31
20x1/2	EASY	AI	KSH 2012	40	11,83
25x3/4	EASY	AI	KSH 2534	25	18,50



Distribuidor Barbi - Colector Barbi - Ceiling Manifold Barbi - Collecteur Barbi

Medidas	Familia	Subfamilia	Artículo	Unidad de Venta	Euros
20-20-16-16-16 (1,5)	EASY	AL	KBD 3	25	46,82
20-20-16-16 (1,5)	EASY	AI	KBD 4	20	44,67
25-20-16-16-16 (1,5)	EASY	AL	KBD 1	25	48,71
25-20-16-16 (1,5)	EASY	AI	KBD 2	10	46,52

Colectores - Colector - Manifold - Collecteur

Medidas	Familia	Subfamilia	Artículo	Unidad de Venta	Euros
2x3/4"	PRET	AL	COL 234	30	29,74
3x3/4"	PRET	AL	COL 334	20	40,10
4x3/4"	PRET	AL	COL 434	15	51,26
2x1"	PRET	AL	COL 21	20	38,88
3x1"	PRET	AL	COL 31	15	48,42
4x1"	PRET	AL	COL 41	25	67,28

Cuerpo Llave de Corte de Bola Recta - Passador de Corte - Shut Off Ball Valve - Vanne D'Arrêt

Medidas	Familia	Subfamilia	Artículo	Unidad de Venta	Euros
● 16x1,8 (Cuadradillo)	EASY	AI	VABX6C	20	29,01
● 20x1,9 (Cuadradillo)	EASY	AI	VAB20C	20	31,01
● 25x2,3 (Cuadradillo)	EASY	AI	VAB25C	20	41,56

Cuerpo Llave en "U" de Bola - Passador de Corte - Shut Off Ball Valve - Vanne D'Arrêt

Medidas	Familia	Subfamilia	Artículo	Unidad de Venta	Euros
● 20 (Cuadradillo)	EASY	AI	VBU20C	10	43,20
● 25 (Cuadradillo)	EASY	AI	VBU25C	10	52,12
Kit Tuercas Pladur	RPER	AL	KPLADUR	50	12,70

Cuerpo Llave de Corte Recta de Soleta - Passador de Corte - Shut Off Valve - Vanne D'Arrêt

Medidas	Familia	Subfamilia	Artículo	Unidad de Venta	Euros
20 (Estriado)	EASY	AI	CUVS020	20	31,01
25 (Estriado)	EASY	AI	CUVS025	20	41,56

Cuerpo Llave en "U" de Soleta - Passador de Corte "U" - Shut Off Valve "U" - Vanne D'Arrêt "U"

Medidas	Familia	Subfamilia	Artículo	Unidad de Venta	Euros
20 (Estriado)	EASY	AI	CUVEU20	10	43,20
25 (Estriado)	EASY	AI	CUVEU25	10	52,12

Mandos para las Llaves de Corte

Descripción	Familia	Subfamilia	Artículo	Unidad de Venta	Euros
Pomo Llaves Rectas (Estriado)	PRET	AL	MPOMVAE	20	15,17
Pomo Llaves "U" (Estriado)	PRET	AL	MPOMVAU	10	15,17
Palanca (Estriado)	PRET	AL	MPAPVAB	20	15,17
Reg. Oculta Llaves Rectas (Estriado)	PRET	AL	MFSOM	20	9,52
Reg. Oculta Llaves en "U" (Estriado)	PRET	AL	MFUOM	10	9,52
● Palanca (Cuadradillo)	PRET	AL	MPACUAD	20	15,17
● Oculta (Cuadradillo)	PRET	AL	MOCCUAD	20	9,52



Alargador para Montura de Llave de Corte - *Lengthener for Valve* - *Rallonge pour de clé de coupe*

Medida	Familia	Subfamilia	Artículo	Unidad Venta	Euros
10 mm (estriado)	PRET	AL	KALAR10	25	8,50
25 mm (estriado)	PRET	AL	KALAR25	25	21,51
● 10 mm (cuadrado)	PRET	AL	KALA10C	25	8,50
● 25 mm (cuadrado)	PRET	AL	KALA25C	25	21,51
● 10 mm (cuad. a estr.)	PRET	AL	KAL10CE	25	8,50
● 25 mm (cuad. a estr.)	PRET	AL	KAL25CE	25	21,51



Adaptador Reticulado Cobre - *Adaptator PEX Copper* - *Adaptateur PER Cuivre*

Medidas	Familia	Subfamilia	Artículo	Unidad de Venta	Euros
12 - Cu 12	EASY	AI	KATC 122	50	5,39
12 - Cu 14	EASY	AI	KATC 124	50	5,39
16 (1,5) - Cu 12	EASY	AI	KATC 16	50	5,39
16 (1,5) - Cu 14	EASY	AI	KATC 164	50	5,39
16 (1,5) - Cu 15	EASY	AI	KATC 165	50	5,39
16 (1,5) - Cu 16	EASY	AI	KATC 166	50	5,39
20 - Cu 15	EASY	AI	KATC 20	50	5,39
20 - Cu 16	EASY	AL	KATC 206	25	5,39
20 - Cu 18	EASY	AI	KATC 208	50	5,39
20 - Cu 22	EASY	AI	KATC 202	50	7,09
25 - Cu 22	EASY	AI	KATC 252	40	7,09



Codo PER Cobre - *Elbow PEX Copper* - *Coude PER Cuivre*

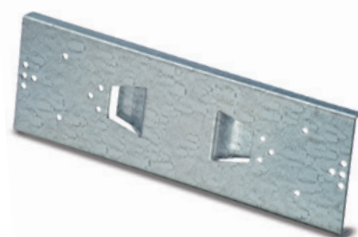
Medidas	Familia	Subfamilia	Artículo	Unidad de Venta	Euros
12 - Cu 12	EASY	AI	KCCU 122	25	11,13
12 - Cu 14	EASY	AI	KCCU 124	25	11,13
16 (1,5) - Cu 14	EASY	AI	KCCU 164	25	11,66
16 (1,5) - Cu 15	EASY	AL	KCCU 165	25	11,73
16 (1,5) - Cu 16	EASY	AI	KCCU 166	25	12,27
20 - Cu 16	EASY	AI	KCCU 206	25	12,87
20 - Cu 18	EASY	AL	KCCU 208	25	12,87
25 - Cu 22	EASY	AL	KCCU 252	25	23,94



Placa de Fijación - *Placa de Fixação* - *Fixing Plate* -

Gabarit D'Alignement pour Sortie de Cloison et Coude avec Patères de Fixation

Medidas	Familia	Subfamilia	Artículo	Unidad de Venta	Euros
-	PRET	AC	PLACFIJ	75	9,87



Muelle Curvotubo - *Mola Curvadora* - *Curvetube Spring* - *Ressort de Cintrage*

Medidas	Familia	Subfamilia	Artículo	Unidad de Venta	Euros
16	PRET	AC	URVAT 16	1	82,43
20	PRET	AC	URVAT 20	1	96,95
25	PRET	AC	URVAT 25	1	155,41



Herramienta Press-Fitting Klauke Mini - *Klauke Press-Fitting Tool*

Medidas	Familia	Subfamilia	Artículo	Unidad de Venta	Euros
16/32	MULP	HT	MINI	1	6.345,38





Industrial **Blansol** sa **BARBI**

Polígono Industrial Ambrosero
39791 Bárcena de Cicero
Cantabria (España)

Tel. 34-942-205 200

Fax 34-942-205 201

e-mail: general@barbi.es

www.blansol.es

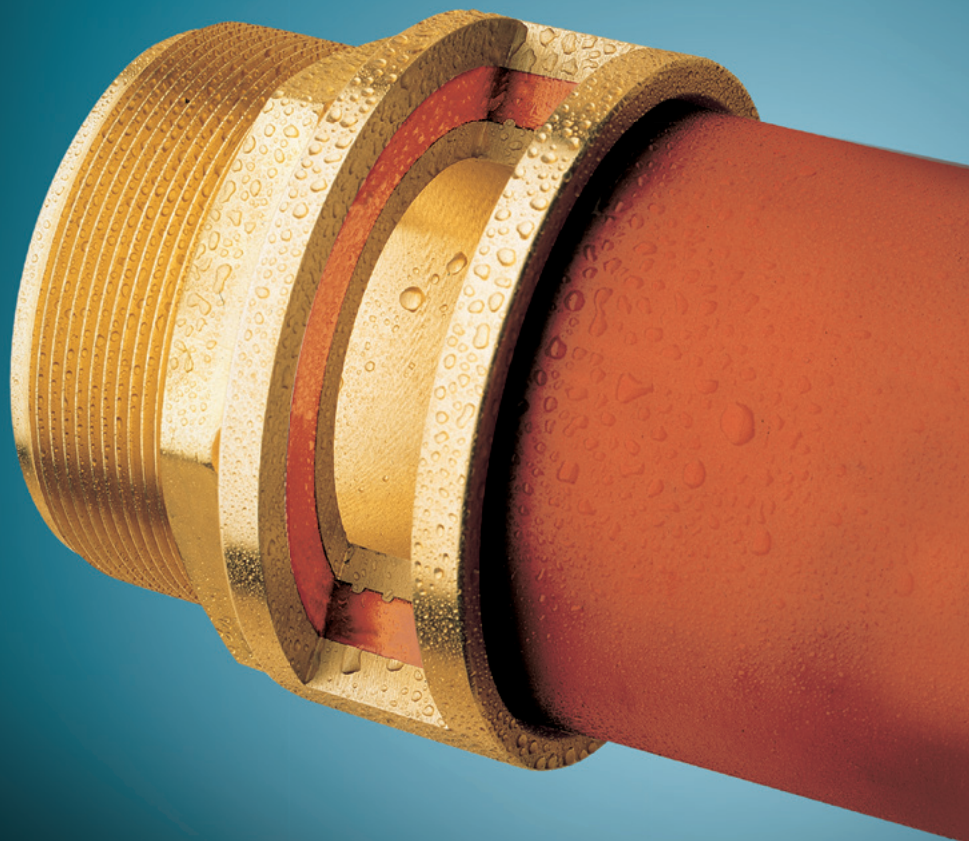
Blansol

70

aniversario

BARBI

Sistema Anillo Corredizo



Reticulado (PEX)
Gladiator





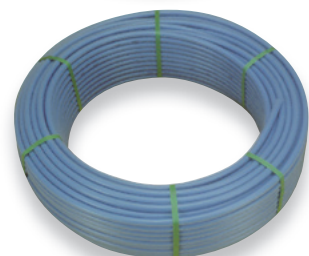
Tuberías PEX-a - PEX-a Pipes - Tubes en PEX-a

Medidas	Color	Longitud	Unidad de Venta	Familia	Subfamilia	Artículo	Euros
16x1,8	Blanco/ White	200	Palet 14 rollos	PEXA	TB	B161820	2,94
		25	Palet 52 rollos	PEXA	TB	B161825	3,23
		5	Paquete 50 barras	PEXA	TB	B161805	2,94
20x1,9	Blanco/ White	120	Palet 16 rollos	PEXA	TB	B201912	3,88
		25	Palet 48 rollos	PEXA	TB	B201925	4,26
		5	Paquete 40 barras	PEXA	TB	B201905	3,88
25x2,3	Blanco/ White	100	Palet 12 rollos	PEXA	TB	B252310	6,33
		25	Palet 32 rollos	PEXA	TB	B252325	6,96
		5	Paquete 25 barras	PEXA	TB	B252305	6,33
32x2,9	Blanco/ White	50	Palet 12 rollos	PEXA	TB	B322950	11,01
		5	Paquete 15 barras	PEXA	TB	B322905	11,01



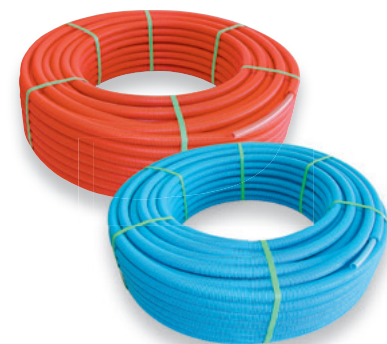
Tuberías PEX-b - PEX-b Pipes - Tubes en Polyéthylène Réticulé (PER-b)

Medidas	Espesor	Longitud	Unidad de Venta	Familia	Rojo	Azul	Blanco	Euros
12x10,0	1,1	120	Palet 24 rollos	PRETTB	R121112	A121112	-	1,71
		200	Palet 24 rollos	PRETTB	R121120	A121120	-	1,71
		240	Palet 22 rollos	PRETTB	R121124	A121124	-	1,71
		800	Palet 6 rollos	PRETTB	R12118R	A121180	-	1,71
16x13,0	1,5	120	Palet 24 rollos	PRETTB	R161512	A161512	B161520	2,55
		200	Palet 14 rollos	PRETTB	R161520	A161520	B161520	2,55
		240	Palet 12 rollos	PRETTB	R161524	A161524	-	2,55
		800	Palet 7 rollos	PRETTB	R16158R	A161582	-	2,55
		5	Paquete 50 barras	PRETTB	R161505	-	B161505	2,55
16x12,4	1,8	200	Palet 14 rollos	PRETTB	R161820	-	-	2,81
20x16,2	1,9	120	Palet 16 rollos	PRETTB	R201912	A201912	B201912	3,86
		200	Palet 10 rollos	PRETTB	R201920	A201920	-	3,86
		5	Paquete 40 barras	PRETTB	R201905	-	B201905	3,86
25x20,4	2,3	50	Palet 18 rollos	PRETTB	R252350	A252350	-	6,54
		100	Palet 12 rollos	PRETTB	R252310	A252310	B252310	6,54
		5	Paquete 25 barras	PRETTB	R252305	-	B252305	6,54
32x26,2	2,9	50	Palet 12 rollos	PRETTB	R322950	-	B322950	11,51
		5	Paquete 15 barras	PRETTB	R322905	-	B322905	11,51



Tuberías PEX-b Forradas con Corrugado - PEX-b Tubes Pregainés - Pipes in Pipes

Medidas	Color	Longitud	Unidad de Venta	Familia	Subfamilia	Artículo	Euros
12x1,1	Rojo / Rouge	50	Palet 24 rollos	PRET	TG	R121150	3,75
	Azul / Bleu	50	Palet 24 rollos	PRET	TG	A121150	3,75
	Rojo / Rouge	100	Palet 14 rollos	PRET	TG	R121110	3,46
	Azul / Bleu	100	Palet 14 rollos	PRET	TG	A121110	3,46
16x1,5	Rojo / Rouge	50	Palet 24 rollos	PRET	TG	R161550	5,66
	Azul / Bleu	50	Palet 24 rollos	PRET	TG	A161550	5,66
	Rojo / Rouge	100	Palet 12 rollos	PRET	TG	R161510	5,24
	Azul / Bleu	100	Palet 12 rollos	PRET	TG	A161510	5,24
20x1,9	Rojo / Rouge	50	Palet 14 rollos	PRET	TG	R201950	7,88
	Azul / Bleu	50	Palet 14 rollos	PRET	TG	A201950	7,88
25x2,3	Rojo / Rouge	50	Palet 10 rollos	PRET	TG	R252350	11,69
	Azul / Bleu	50	Palet 10 rollos	PRET	TG	A252350	11,69



Tuberías PEX-b Forradas con Corrugado DUO - Tubes Pregainés DUO - Pipe in Pipe DUO

Medidas	Color	Longitud	Unidad de Venta	Familia	Subfamilia	Artículo	Euros
Duo 12	Negro/Noir	50	Palet 16 rollos	PRET	TG	D121150	9,20
	Negro/Noir	100	Palet 8 rollos	PRET	TG	D121110	8,54
Duo 16	Negro/Noir	50	Palet 12 rollos	PRET	TG	D161550	11,54



Tuberías de PEX-a Aisladas

Medidas	Espesor/Color	Longitud	Unidad de Venta	Familia	Subfamilia	Artículo	Euros
16x1,8	6 (blanco)	100	Palet 12 rollos	PEXA	TA	B161810	5,99
20x1,9	6 (blanco)	100	Palet 12 rollos	PEXA	TA	B201910	7,89
25x2,3	10 (blanco)	50	Palet 12 rollos	PEXA	TA	B252350	13,20
32,2,9	10 (blanco)	25	Palet 12 rollos	PEXA	TA	B322925	21,33



Tuberías PERT con Barrera Antioxígeno (tubería especial para suelo radiante)

Medidas	Color	Longitud	Unidad de Venta	Familia	Subfamilia	Artículo	Euros
16x1,8	Rojo	240	Palet 12 rollos	EVOH	PT	R161824	2,01
	Rojo	500	Palet 6 rollos	EVOH	PT	R161850	2,01
16X2,0	Rojo	240	Palet 12 rollos	EVOH	PT	R162024	2,14
	Rojo	500	Palet 6 rollos	EVOH	PT	R162050	2,14
20x1,9	Rojo	240	Palet 8 rollos	EVOH	PT	R201924	2,81
	Rojo	400	Palet 7 rollos	EVOH	PT	R201940	2,81



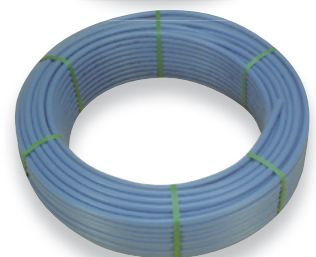
Tuberías de Peróxido (PEX-a) con Barrera Antioxígeno - PEX-a Oxygen Barrier Pipes

Medidas	Color	Longitud	Unidad de Venta	Familia	Subfamilia	Artículo	Euros
16x1,8	Rojo	240	Palet 12 rollos	EVOH	PA	R161824	2,90
	Rojo	500	Palet 6 rollos	EVOH	PA	R161850	2,90
16X2,0	Rojo	240	Palet 12 rollos	EVOH	PA	R162024	3,11
	Rojo	500	Palet 6 rollos	EVOH	PA	R162050	3,11
17x2,0	Rojo	240	Palet 12 rollos	EVOH	PA	R172024	4,76
	Rojo	500	Palet 7 rollos	EVOH	PA	R172050	4,76
18x2,0	Rojo	240	Palet 10 rollos	EVOH	PA	R182024	5,04
	Rojo	500	Palet 6 rollos	EVOH	PA	R182050	5,04
20x2,0	Rojo	240	Palet 8 rollos	EVOH	PA	R202024	5,25
	Rojo	400	Palet 7 rollos	EVOH	PA	R202040	5,25
25x2,3	Rojo	100	Palet 12 rollos	EVOH	PA	R252310	7,93
32x2,9	Rojo	50	Palet 12 rollos	EVOH	PA	R322950	13,79



Tuberías PEX-b con Barrera Antioxígeno - Oxygen Barrier PEX-b Pipes - Tubes PER-b BAO

Medidas	Color	Longitud	Unidad de Venta	Familia	Subfamilia	Artículo	Euros
12x1,1	Rojo / Rouge	240	Palet 22 rollos	EVOH	PR	R121124	2,03
	Azul / Bleu	240	Palet 22 rollos	EVOH	PR	A121124	2,03
	Blanc Liseré Noir	240	Palet 22 rollos	EVOH	PR	B12240N	2,03
	Blanc Liseré Rouge	240	Palet 22 rollos	EVOH	PR	B12240R	2,03
16x1,5	Rojo / Rouge	240	Palet 12 rollos	EVOH	PR	R161524	2,83
	Azul / Bleu	240	Palet 12 rollos	EVOH	PR	A161524	2,83
	Rojo / Rouge	500	Palet 6 rollos	EVOH	PR	R161550	2,83
	Azul / Bleu	500	Palet 6 rollos	EVOH	PR	A161550	2,83
20x1,9	Rojo / Rouge	120	Palet 16 rollos	EVOH	PR	R201912	4,29
	Azul / Bleu	120	Palet 16 rollos	EVOH	PR	A201912	4,29
	Rojo / Rouge	240	Palet 8 rollos	EVOH	PR	R201924	4,29
	Azul / Bleu	240	Palet 8 rollos	EVOH	PR	A201924	4,29
	Rojo / Rouge	400	Palet 7 rollos	EVOH	PR	R201940	4,29
	Azul / Bleu	400	Palet 7 rollos	EVOH	PR	A201940	4,29



Tuberías Multicapa - Gladiator (compatibles con accesorios de casquillo corredizo)

Tubería Multicapa Gladiator Gladiator Multilayer Pipes - Tube Gladiator

Denominación	Medida	Familia	Subfamilia	Artículo	Unidad Venta	Euros
Tubería en rollo	16	GLAD	TB	B161510	Rollo 100	13,95
	20	GLAD	TB	B201910	Rollo 100	18,91
	25	GLAD	TB	B252350	Rollo 50	29,96
Tubería en barra	16	GLAD	TB	B161505	Fajo 40 barras	13,95
	20	GLAD	TB	B201904	Fajo 30 barras	18,91
	25	GLAD	TB	B252304	Fajo 20 barras	29,96
	32	GLAD	TB	B323004	Fajo 12 barras	42,54
	40	GLAD	TB	B403504	Fajo 10 barras	66,86





Casquillo para Tubería PEX - Anilha PEX - Sleeve for PEX Pipes - Bague Tube PER

Medidas	Familia	Subfamilia	Artículo	Unidad de Venta	Euros
12	PRET	AL	CAS 12	25	1,74
16	PRET	AL	CAS 16	25	1,94
20	PRET	AL	CAS 20	25	2,66
25	PRET	AL	CAS 25	25	4,18
32	PRET	AL	CAS 32	25	7,22
40	PRET	AL	CAS 40	25	28,03



Casquillo con junta para Tubería GLADIATOR - Gladiator sleeves - Bague avec joint

Medidas	Familia	Subfamilia	Artículo	Unidad de Venta	Euros
16	GLAD	AC	CYJ16	200	5,09
20	GLAD	AC	CYJ20	200	7,53
25	GLAD	AC	CYJ25	100	12,45
32	GLAD	AC	CYJ32	50	20,27

Racor Móvil - Casquillo Fêmea com Porca - Female Loose Fitting

Raccord Femelle Ecrou Tournant

Medidas	Familia	Subfamilia	Artículo	Unidad de Venta	Euros
12x3/8 corto	PRET	AL	IMC 1238	50	5,14
12x1/2 corto	PRET	AL	IMC 1212	50	5,39
16x3/8 corto	PRET	AL	IMC 1638	50	5,71
16x1/2 corto	PRET	AL	IMC 1612	50	6,00
16x3/8 largo	PRET	AL	KRM 1638	50	5,95
16x1/2 largo	PRET	AL	KRM 1612	50	6,31
16x3/4 largo	PRET	AL	KRM 1634	50	8,86
20x1/2 largo	PRET	AL	KRM 2012	50	6,74
20x3/4 largo	PRET	AL	KRM 2034	50	11,16
25x3/4 largo	PRET	AL	KRM 2534	50	12,68
32x1	PRET	AL	KRM 321	25	21,60
40x1 1/4	PRET	AL	KRM 4014	25	71,88

Adaptador Eurocono - Eurokonus Adapter - Raccord Eurokonus Femelle Ecrou Tournant

Medidas	Familia	Subfamilia	Artículo	Unidad de Venta	Euros
16-3/4	PRET	AL	KAE1634	50	14,99
20-3/4	PRET	AL	KAE2034	50	14,74

Racor Fijo Hembra - Casquillo Fêmea - Fixed Fitting Female - Raccord Femelle Fixe

Medidas	Familia	Subfamilia	Artículo	Unidad de Venta	Euros
12x3/8	PRET	AL	KRH 1238	25	6,55
12x1/2	PRET	AL	KRH 1212	25	5,95
16x3/8	PRET	AL	KRH 1638	25	7,28
16x1/2	PRET	AL	KRH 1612	50	6,61
20x1/2	PRET	AL	KRH 2012	50	7,47
20x3/4	PRET	AL	KRH 2034	50	8,92
25x3/4	PRET	AL	KRH 2534	50	11,41
32x1	PRET	AL	KRH 321	25	21,60

Racor Fijo Macho - Casquilho Macho - Fixed Fitting Male - Raccord Mâle Fixe

Medidas	Familia	Subfamilia	Artículo	Unidad de Venta	Euros
12x3/8	PRET	AL	KRC 1238	50	5,57
12x1/2	PRET	AL	KRC 1212	50	5,71
16x3/8	PRET	AL	KRC 1638	50	6,20
16x1/2	PRET	AL	KRC 1612	50	6,07
16x3/4	PRET	AL	KRC 1634	50	7,77
20x1/2	PRET	AL	KRC 2012	50	6,85
20x3/4	PRET	AL	KRC 2034	50	8,50
25x3/4	PRET	AL	KRC 2534	50	11,04
25x1	PRET	AL	KRC 251	25	18,50
32x1	PRET	AL	KRC 321	25	20,08
32x1 1/4	PRET	AL	KRC 3214	25	40,22



Manguito Unión - Uniao Simples - Equal Union - Manchon de Liaison Egal

Medidas	Familia	Subfamilia	Artículo	Unidad de Venta	Euros
12	PRET	AL	KMU 12	50	5,63
16	PRET	AL	KMU 16	50	6,25
20	PRET	AL	KMU 20	50	8,73
25	PRET	AL	KMU 25	25	14,50
32	PRET	AL	KMU 32	25	28,88
40	PRET	AL	KMU 40	25	75,55



Manguito Unión en PPSU - Uniao Simples em PPSU - PPSU Equal Union - Manchon de Liaison Egal PPSU

Medidas	Familia	Subfamilia	Artículo	Unidad de Venta	Euros
16	PRET	PL	KMU 16	50	4,91
20	PRET	PL	KMU 20	50	6,74
25	PRET	PL	KMU 25	25	11,04



Manguito Reducido - Uniao de Redução - Reducing Union - Manchon Liaison Inégale

Medidas	Familia	Subfamilia	Artículo	Unidad de Venta	Euros
16-12	PRET	AL	KMR 1612	50	5,80
20-12	PRET	AL	KMR 2012	25	6,45
20-16	PRET	AL	KMR 2016	50	7,17
25-16	PRET	AL	KMR 2516	50	11,71
25-20	PRET	AL	KMR 2520	50	12,32
32-25	PRET	AL	KMR 3225	25	24,75
40-25	PRET	AL	KMR 4025	25	75,55



Manguito Reducido en PPSU - Uniao de Redução em PPSU - PPSU Reducing Union - Manchon Liaison Inégale PPSU

Medidas	Familia	Subfamilia	Artículo	Unidad de Venta	Euros
20-16	PRET	PL	KMR 2016	50	5,89
25-20	PRET	PL	KMR 2520	50	9,11





Codo - Joelho Simple - Elbow - Coude

Medidas	Familia	Subfamilia	Artículo	Unidad de Venta	Euros
12	PRET	AL	KC 12	50	9,13
16	PRET	AL	KC 16	50	10,13
20	PRET	AL	KC 20	50	11,59
25	PRET	AL	KC 25	25	20,20
32	PRET	AL	KC 32	25	33,37
40	PRET	AL	KC 40	10	97,05



Codo PPSU - Joelho Simple em PPSU - PPSU Elbow - Coude PPSU

Medidas	Familia	Subfamilia	Artículo	Unidad de Venta	Euros
16	PRET	PL	KC 16	50	6,61
20	PRET	PL	KC 20	50	8,13
25	PRET	PL	KC 25	25	13,54



Codo Terminal - Joelho Terminal Fêmea - Terminal Elbow Female End - Coude Femelle

Medidas	Familia	Subfamilia	Artículo	Unidad de Venta	Euros
12x3/8	PRET	AL	KTC 1238	50	8,96
12x1/2	PRET	AL	KTC 1212	50	8,96
16x1/2	PRET	AL	KTC 1612	50	9,83
20x1/2	PRET	AL	KTC 2012	50	10,31
20x3/4	PRET	AL	KTC 2034	50	14,93
25x3/4	PRET	AL	KTC 2534	25	16,87
32x1	PRET	AL	KTC 321	25	29,79



Codo Rosca Macho - Joelho Terminal Macho - Terminal Elbow Male End - Coude Mâle

Medidas	Familia	Subfamilia	Artículo	Unidad de Venta	Euros
12x3/8	PRET	AL	KCR 1238	50	8,80
12x1/2	PRET	AL	KCR 1212	50	9,06
16x3/8	PRET	AL	KCR 1638	50	9,77
16x1/2	PRET	AL	KCR 1612	50	10,08
20x1/2	PRET	AL	KCR 2012	50	10,63



Codo Base Fijación Cuello Corto

Joelho com Pater - Elbow with Fixing Base - Coude avec Base de Fixation

Medidas	Familia	Subfamilia	Artículo	Unidad de Venta	Euros
12x1/2	PRET	AL	KCBF 122	25	10,70
16x1/2	PRET	AL	KCBF 162	50	11,89
20x1/2	PRET	AL	KCBF 202	50	12,56
25x3/4	PRET	AL	KCBF 254	25	20,20

Codo Base Fijación Cuello Largo - Joelho Comprido com Pater

High Elbow with Fixing Base - Coude Long avec Base de Fixation

Medidas	Familia	Subfamilia	Artículo	Unidad de Venta	Euros
12x1/2	PRET	AL	KCFC 122	25	11,68
16x1/2	PRET	AL	KCFC 162	25	12,99
20x1/2	PRET	AL	KCFC 202	25	13,64



Codo Extraible - Caixa Plástica con Joelho PEX - Extractable Elbow - Coude Sortie de Cloison

Medidas	Familia	Subfamilia	Artículo	Unidad de Venta	Euros
16 Corto	PRET	AL	KCEC 16	10	22,02
20 Corto	PRET	AL	KCEC 20	10	22,63



Kit Codo Pladur Corto - Elbow for dry-wall systems (Short) - Kit Coude Placo-Plâtre (Court)

Medidas	Familia	Subfamilia	Artículo	Unidad de Venta	Euros
12	PRET	AL	KCPF 12	10	47,44
16	PRET	AL	KCPF 16	10	47,44
20	PRET	AL	KCPF 20	10	48,78



Codo Tuerca Móvil - Joelho com Porca - Terminal Loose Elbow - Coude Femelle Ecrou Tournant

Medidas	Familia	Subfamilia	Artículo	Unidad de Venta	Euros
12x1/2	PRET	AL	KCT 1212	50	17,58
16x1/2	PRET	AL	KCT 1612	50	19,54
16x3/4	PRET	AL	KCT 1634	50	28,33
20x1/2	PRET	AL	KCT 2012	25	21,49
20x3/4	PRET	AL	KCT 2034	25	28,33
25x3/4	PRET	AL	KCT 2534	25	29,79



Distribuidor Barbi - Colector Barbi - Manifold Barbi - Collecteur Barbi

Medidas	Familia	Subfamilia	Artículo	Unidad de Venta	Euros
25-20-16-16-16	PRET	AL	KBD 1	25	51,26
20-20-16-16-16	PRET	AL	KBD 3	25	49,28
25-20-16-16	PRET	AL	KZ 25066	25	48,97
20-20-16-16	PRET	AL	KZ 20066	25	47,04





Te igual - Tê Simples - Equal Tees - Té Egal

Medidas	Familia	Subfamilia	Artículo	Unidad de Venta	Euros
12	PRET	AL	KT 12122	50	13,15
16	PRET	AL	KT 16166	50	14,62
20	PRET	AL	KT 20200	25	16,32
25	PRET	AL	KT 25255	25	27,97
32	PRET	AL	KT 32322	25	50,60



Te igual en PPSU - Tê Simples em PPSU - PPSU Equal Tees - Té Egal PPSU

Medidas	Familia	Subfamilia	Artículo	Unidad de Venta	Euros
16	PRET	PL	KT 16166	50	9,59
20	PRET	PL	KT 20200	25	11,95
25	PRET	PL	KT 25255	25	19,47



Te reducida - Tê Redução - Reduced Tees - Té Inégul

Medidas	Familia	Subfamilia	Artículo	Unidad de Venta	Euros
16-12-12	PRET	AL	KT 16122	50	13,82
16-12-16	PRET	AL	KT 16126	50	14,13
16-16-12	PRET	AL	KT 16162	25	14,20
16-20-16	PRET	AL	KT 16206	25	15,42
16-25-16	PRET	AL	KT 16256	25	33,80
20-16-16	PRET	AL	KT 20166	25	15,34
20-16-20	PRET	AL	KT 20160	25	15,72
20-20-16	PRET	AL	KT 20206	25	15,77
25-16-20	PRET	AL	KT 25160	25	24,32
25-16-25	PRET	AL	KT 25165	25	26,02
25-20-20	PRET	AL	KT 25200	25	24,81
25-20-25	PRET	AL	KT 25205	25	25,78
25-25-16	PRET	AL	KT 25256	25	25,97
25-25-20	PRET	AL	KT 25250	25	26,51
32-20-32	PRET	AL	KT 32202	25	42,22



Te reducida en PPSU - Tê Redução em PPSU - PPSU Reduced Tees - Té Inégul PPSU

Medidas	Familia	Subfamilia	Artículo	Unidad de Venta	Euros
20-16-16	PRET	PL	KT 20166	25	10,56
20-16-20	PRET	PL	KT 20160	25	11,29
20-20-16	PRET	PL	KT 20206	25	11,22
25-16-25	PRET	PL	KT 25165	25	17,11
25-20-20	PRET	PL	KT 25200	25	16,02
25-20-25	PRET	PL	KT 25205	25	17,77
25-25-20	PRET	PL	KT 25250	25	17,53



Te Salida Hembra - Tê Fêmea PEX - Te with Female End - Té Sortie Female

Medidas	Familia	Subfamilia	Artículo	Unidad de Venta	Euros
12x1/2x12	PRET	AL	KSH 1212	50	12,28
16x1/2x16	PRET	AL	KSH 1612	50	13,64
20x1/2x20	PRET	AL	KSH 2012	50	14,99
25x1/2x25	PRET	AL	KSH 2512	25	23,91
25x3/4x25	PRET	AL	KSH 2534	25	23,91

Cuerpo Llave de Corte de Bola Recta - Passador de Corte - Shut Off Ball Valve - Vanne D'Arrêt

Medidas	Familia	Subfamilia	Artículo	Unidad de Venta	Euros
20 (Cuadradillo)	PRET	AL	VAB20C	20	28,64
25 (Estriado)	PRET	AL	CUVAB25	20	41,94



Cuerpo Llave de Corte de Bola en "U" - Passador de Corte Serie "U" - Shut Off Valve Serie "U"

Vanne D'Arrêt Serie "U"

Medidas	Familia	Subfamilia	Artículo	Unidad de Venta	Euros
20 (Cuadradillo)	PRET	AL	VBU20C	10	38,28



Cuerpo Llave de Corte Serie 2000 - Passador de Corte Serie 2000 - Shut Off Valve Serie 2000 - Vanne D'Arrêt Serie 2000

Medidas	Familia	Subfamilia	Artículo	Unidad de Venta	Euros
16 (Estriado)	PRET	AL	CUVSO16	20	28,64
25 (Estriado)	PRET	AL	CUVSO25	20	41,94



Cuerpo Llave en "U" - Passador de Corte Serie "U" - Shut Off Valve Serie "U" - Vanne D'Arrêt Serie "U"

Medidas	Familia	Subfamilia	Artículo	Unidad de Venta	Euros
20 (Estriado)	PRET	AL	CUVEU20	10	38,28
25 (Estriado)	PRET	AL	CUVEU25	10	58,32



Nota

La nueva Llave en "U" permite ahorrar 2 codos y 4 uniones por cada llave. Además su diseño permite que sea fijada a la placa de fijación lo que supone un gran ahorro de tiempo para el instalador.

Mandos para las Llaves de Corte

Descripción	Familia	Subfamilia	Artículo	Unidad de Venta	Euros
Pomo Llaves Rectas (Estriado)	PRET	AL	MPOMVAE	20	15,17
Pomo Llaves "U" (Estriado)	PRET	AL	MPOMVAU	10	15,17
Palanca (Estriado)	PRET	AL	MPAPVAB	20	15,17
Reg. Oculta Llaves Rectas (Estriado)	PRET	AL	MFSOM	20	9,52
Reg. Oculta Llaves en "U" (Estriado)	PRET	AL	MFUOM	10	9,52
Palanca (Cuadradillo)	PRET	AL	MPACUAD	20	15,17
Oculta (Cuadradillo)	PRET	AL	MOCCUAD	20	9,52



Alargador para Montura de Llave de Corte de Pomo

Medida	Familia	Subfamilia	Artículo	Unidad Venta	Euros
10 mm (estriado)	PRET	AL	KALAR10	25	8,50
25 mm (estriado)	PRET	AL	KALAR25	25	21,51
10 mm (cuadradillo)	PRET	AL	KALA10C	25	8,50
25 mm (cuadradillo)	PRET	AL	KALA25C	25	21,51
10 mm (cuad. a estr.)	PRET	AL	KAL10CE	25	8,50
25 mm (cuad. a estr.)	PRET	AL	KAL25CE	25	21,51





Adaptador Cobre a Soldar - Adaptator PEX Copper - Adaptateur PER Cuivre

Medidas	Familia	Subfamilia	Artículo	Unidad de Venta	Euros
12 - Cu 12	PRET	AL	KATC 12	50	6,23
12 - Cu 14	PRET	AL	KATC 124	50	6,29
16 - Cu 12	PRET	AL	KATC 16	50	6,92
16 - Cu 14	PRET	AL	KATC 164	50	6,98
16 - Cu 15	PRET	AL	KATC 165	50	7,09
16 - Cu 16	PRET	AL	KATC 166	50	7,09
20 - Cu 15	PRET	AL	KATC 20	50	7,70
20 - Cu 16	PRET	AL	KATC 206	50	7,70
20 - Cu 18	PRET	AL	KATC 208	50	9,28



Codo Reticulado Cobre - Elbow PEX Copper - Coude PER Cuivre

Medidas	Familia	Subfamilia	Artículo	Unidad de Venta	Euros
12 - Cu 12	PRET	AL	KCCU 122	25	9,94
16 - Cu 12	PRET	AL	KCCU 162	25	11,04
16 - Cu 14	PRET	AL	KCCU 164	50	10,81
16 - Cu 15	PRET	AL	KCCU 165	25	10,68
16 - Cu 16	PRET	AL	KCCU 166	50	9,95
20 - Cu 15	PRET	AL	KCCU 205	25	11,29
20 - Cu 16	PRET	AL	KCCU 206	50	11,11
20 - Cu 18	PRET	AL	KCCU 208	50	11,22
25 - Cu 18	PRET	AL	KCCU 258	25	18,50
25 - Cu 22	PRET	AL	KCCU 252	25	19,60



Codo Transición a Radiador - Transition elbow to radiator

Medidas	Familia	Subfamilia	Artículo	Unidad de Venta	Euros
16 - Cu 15 (L = 300)	PRET	AL	CTR 1653	25	44,80
20 - Cu 15 (L = 200)	PRET	AL	CTR 2052	25	44,80



Colectores **BARBI** (Estampados y Con Asiento Plano para Racor Móvil BARBI)

Colector - Manifold - Collecteur

Medidas	Familia	Subfamilia	Artículo	Unidad de Venta	Euros
3/4" - 2	PRET	AL	COL 234	30	29,74
3/4" - 3	PRET	AL	COL 334	20	40,10
3/4" - 4	PRET	AL	COL 434	15	51,26
1" - 2	PRET	AL	COL 21	20	38,88
1" - 3	PRET	AL	COL 31	15	48,42
1" - 4	PRET	AL	COL 41	25	67,28



Caja de Plástico para Colectores - Caixa Colectores - Plastic Box for Manifolds

Medidas	Familia	Subfamilia	Artículo	Unidad de Venta	Euros
480x350x80	PRET	AC	CC 480	6	141,73



Placa de Fijación - Placa de Fixação - Fixing Plate

Gabarit D'Alignement pour Sortie de Cloison et Coude avec Patères de Fixation

Medidas	Familia	Subfamilia	Artículo	Unidad de Venta	Euros
-	PRET	AC	PLACFIJ	75	9,87

Herramientas de Montaje **BARBI**

Ferramenta - Tools - Pines De Montage

Prensa de Montaje Pequeña 20/16/12 (Incluye prensa + Tijera + Abocador)

Máquina de Aperto - Fitting Tool - Pince de Montage

Medidas	Familia	Subfamilia	Artículo	Unidad de Venta	Euros
12-16-20	PRET	AC	KP 20161	1	1.111,72



Prensa de Montaje Mediana (32-25-20-16) - Máquina de Aperto

Fitting Tool - Pince de Montage

Medidas	Familia	Subfamilia	Artículo	Unidad de Venta	Euros
Sin mordaza	PRET	AC	KP32SIN	1	2.327,43



Estuche Prensa 40 - Máquina de Aperto

Fitting Tool - Pince de Montage

Medidas	Familia	Subfamilia	Artículo	Unidad de Venta	Euros
16/40	PRET	AC	KPCAB 40	1	3.671,18



Nota El peso de esta nueva prensa de 40 mm. es un 50% inferior al peso de la prensa mediana tradicional.

Herramienta Klauke Mini Axial - Axial Sliding Sleeve Tool

Medidas	Familia	Subfamilia	Artículo	Unidad de Venta	Euros
16/32	PRET	AC	MINI	1	7.215,48



Abocardador - Abocardador - Calibrating Tool - Pince à Evaser

Medidas	Familia	Subfamilia	Artículo	Unidad de Venta	Euros
12/25	PRET	AC	ABOCA 25	1	639,51



Tijera - Tesoura - Pipe Cutter - Ciseaux

Medidas	Familia	Subfamilia	Artículo	Unidad de Venta	Euros
12-32	PRET	AC	TIJCT40	1	46,18



Muelle Curvatubo - Mola Curvadora - Curvetube Spring - Ressort de Cintrager

Medidas	Familia	Subfamilia	Artículo	Unidad de Venta	Euros
16	PRET	AC	URVAT 16	1	82,43
20	PRET	AC	URVAT 20	1	96,95
25	PRET	AC	URVAT 25	1	155,41





Industrial **Blansol** sa **BARBI**

Polígono Industrial Ambrosero
39791 Bárcena de Cicero
Cantabria (España)

Tel. 34-942-205 200

Fax 34-942-205 201

e-mail: general@barbi.es

www.blansol.es

Blansol
70
aniversario

BARBI